

San Cristóbal

Catamarca 1060 / 68
e/Carlos Calvo y Humberto 1º



1 y 2 amb c/ balcón

67%
VENDIDO

La imágenes son solo de carácter ilustrativo y pueden diferir con la realidad

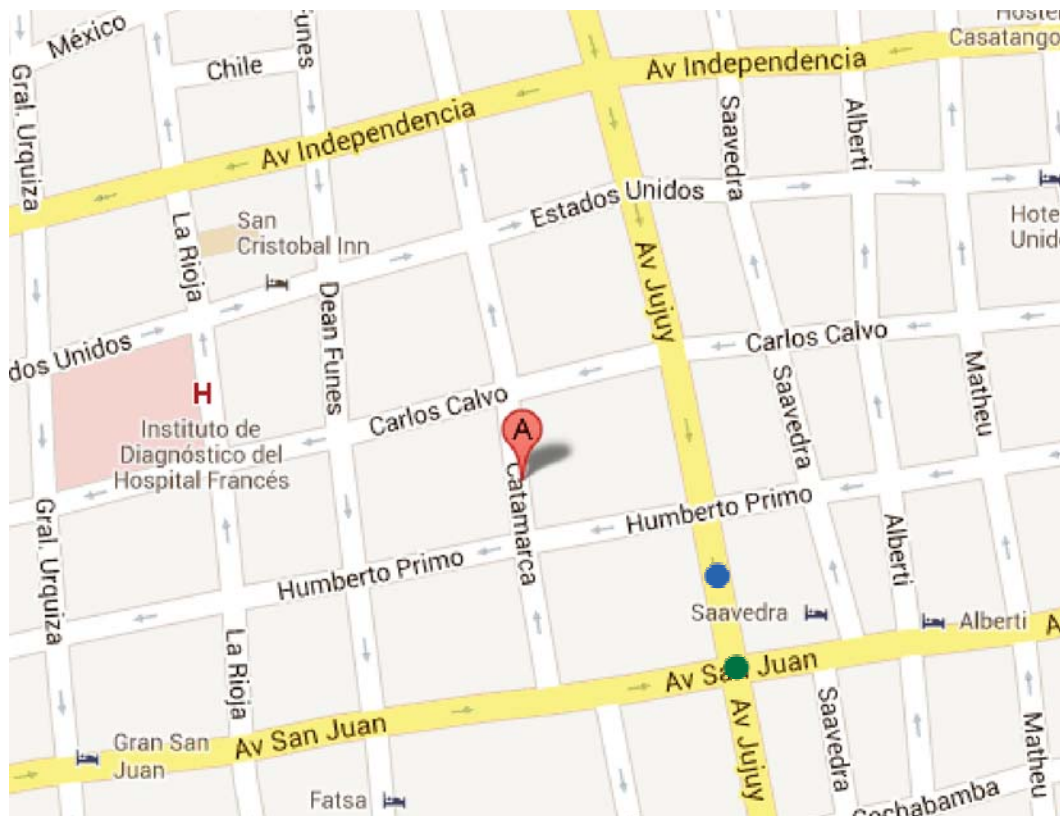
www.maxplen.com.ar

Max Plen / Soaje Pinto

maxplen@maxplen.com.ar

Saavedra 1261
4942-0002

Cordoba 466 - Entrepiso
4312-8544



- Subte línea “H” - Estacion Humberto 1º
- Subte línea “E” - Estacion Jujuy

El barrio de San Cristobal limita al Norte con Congreso, al Este con Monserrat, al Sur con Parque Patricios y al Oeste con Boedo.

El edificio está ubicado a 100 mts de Av. Jujuy, 150 mts de Av. San Juan; a 250 mts de Av. Independencia; con numerosos medios de transporte como ser el subte línea E estación “Jujuy” y el subte línea H estación “Humberto Primero”, más de 15 líneas de transporte y a 300 mts, acceso a Au 25 de Mayo.

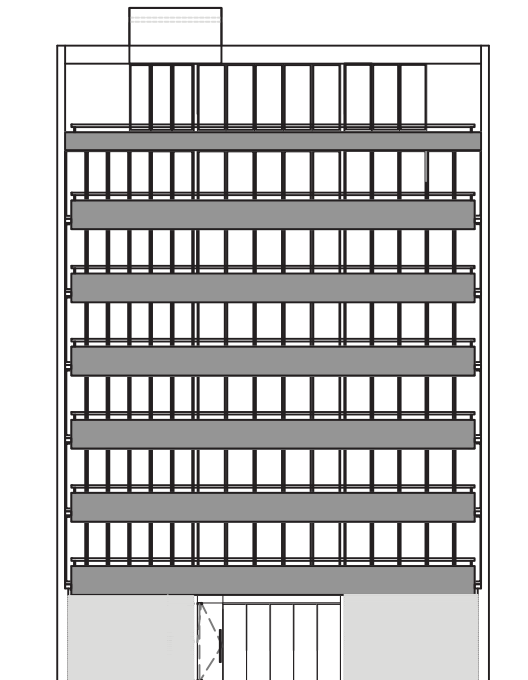
Características Técnicas

- ✓ Estructura hormigón armado independiente.
- ✓ Albañilería en elevación con ladrillos huecos y macizos, construcción tradicional.
- ✓ Frente en tarquini o ladrillo a la vista.
- ✓ Revoques internos con yeso y enduído con terminación con fijador.
- ✓ Carpintería exterior de hojas de aluminio con marcos de chapa.
- ✓ Piso flotante en ambiente o similar.
- ✓ Pisos cerámicos “Lourdes” o similar en baños y cocina.
- ✓ Mesada de cocina de granito gris Mara, pileta de acero inoxidable “Mi pileta” o similar.
- ✓ Cocina eléctrica “Longvie”, “Domec” o similar.
- ✓ Artefactos de sanitarios línea “Roca” o similar.
- ✓ Agua caliente central con termotanque “Rheem” de alta recuperación.
- ✓ Grifería FV con cierre cerámico o similar.
- ✓ Cañería de agua fría y caliente en polipropileno termofusión tipo Aquasystem o similar.
- ✓ Hueco para la colocación de placard.
- ✓ Balcón con piso cerámico Lourdes o similar y barandas de metal.
- ✓ Ascensor automático cabina acero inoxidable con espejo y puertas automáticas.
- ✓ Instalación preparada para recibir equipos split de aire acondicionado frío / calor.

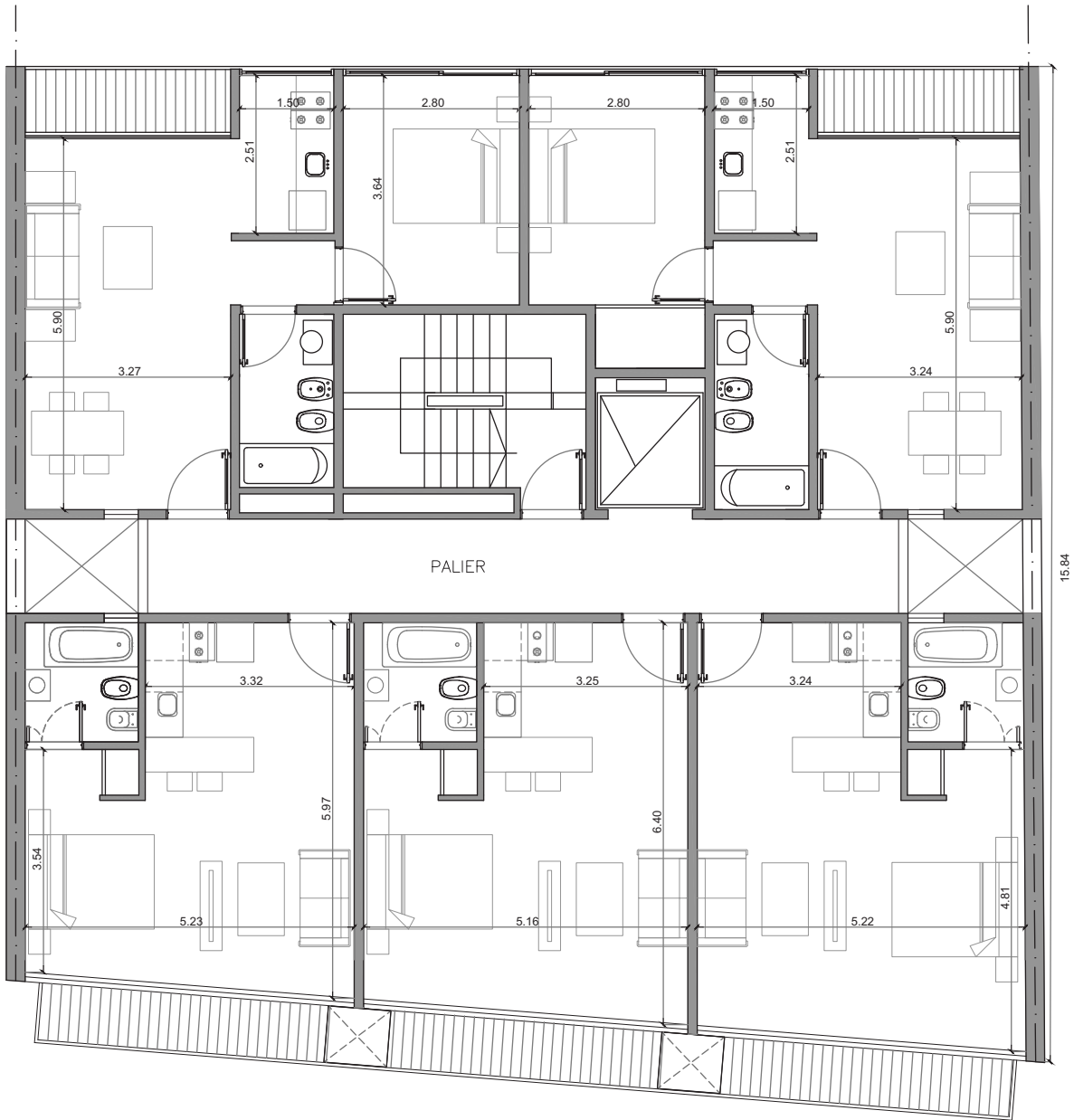
Estructura Edilicia

- ✓ Edificio de categ doble frente PB y 6 Pisos.
- ✓ Servicios de laundry, SUM, solarium, sauna, jacuzzi.
- ✓ 3 deptos de 1 amb y 2 deptos de 2 amb por piso.
- ✓ Cocheras fijas.
- ✓ Ascensor automático.
- ✓ Vivienda apto profesional.
- ✓ Muy bajas expensas.

Fachada



PLANTA TIPO - PISOS 1º AL 6º



Frente Catamarca

DEPTOS 1 AMB - SUPERFICIES

✓Depto "C" Fte - 1 amb

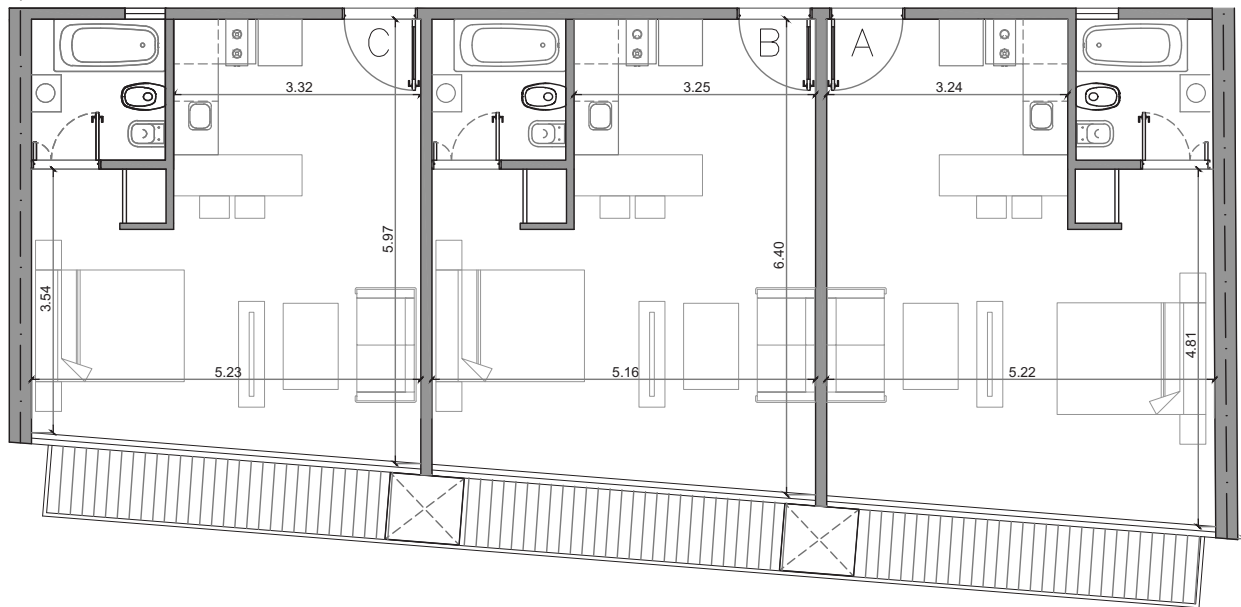
Sup cub 28,00 m²
Balcón 4,40 m²
Sup total 32,40 m²

✓Depto "B" Fte - 1 amb

Sup cub 29,55 m²
Balcón 4,15 m²
Sup total 33,70 m²

✓Depto "A" Fte - 1 amb

Sup cub 32,45 m²
Balcón 4,46 m²
Sup total 36,91 m²



Frente Catamarca



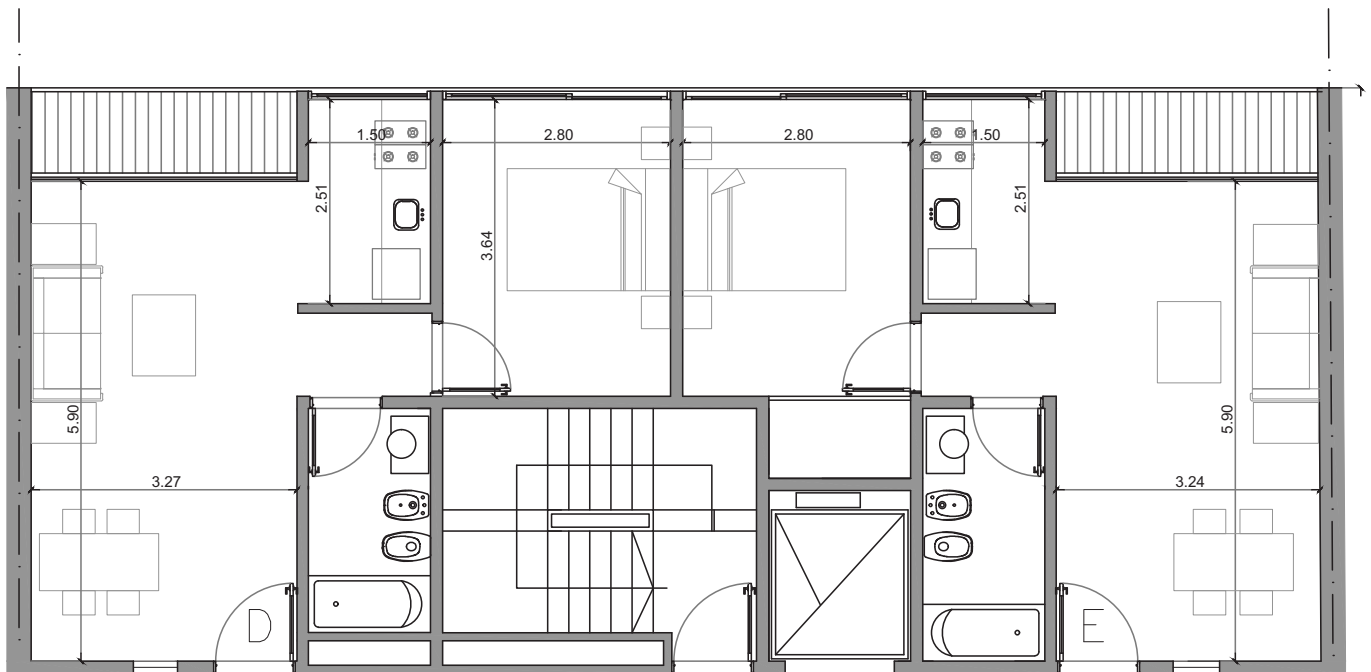
DEPTOS 2 AMB - SUPERFICIES

✓Depto "D" Cft - 2 amb

Sup cub 41,65 m²
Balcón 4,20 m²
Sup total 45,85 m²

✓Depto "E" Cft - 2 amb

Sup cub 41,65 m²
Balcón 4,20 m²
Sup total 45,85 m²



Escribanía Actuante

**El Escribano Alejandro Raul Nosedá, con oficinas en la Av. Corrientes 880, Piso 2º,
Tel. 4326-0057 / 4326-3522, quien garantiza la transparencia de la operación.**

Condiciones de compra

- ✓ **Boleto 35%, posesión 25% y saldo en 36 cuotas en pesos ajustados p/CAC**
- ✓ **Comisión 5% + I.V.A.**
- ✓ **Consulte descuentos por pronto pago - por pago contado o por compra de 2 deptos**

Posesión Diciembre 2018

¡¡ Muy Importante !!

**Si por algun motivo Ud. debe desistir de su compra, puede ofrecerlo en reventa,
tenemos un mercado comprador.**

**Ud. puede visitar los edificios que se están construyendo,
para ver el nivel de construcción y terminación.**

www.maxplen.com.ar

Max Plen / Soaje Pinto

maxplen@maxplen.com.ar

Saavedra 1261

4942-0002

Cordoba 466 - Entrepiso

4312-8544