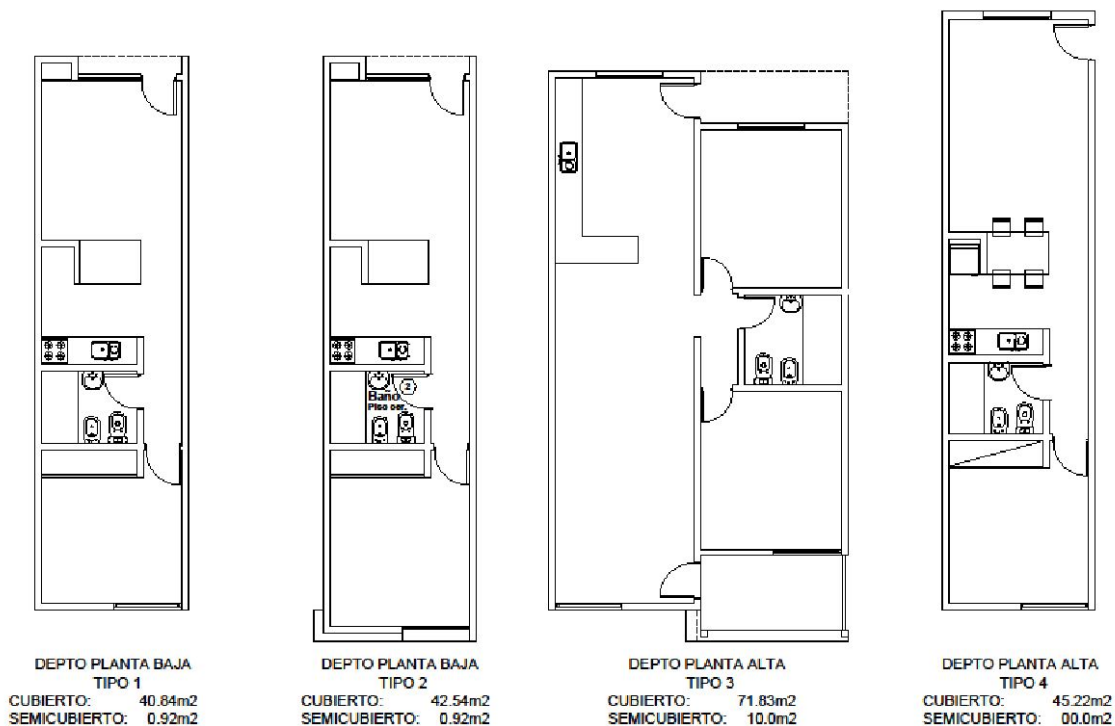


OBRA COMPLEJO SAUCES CARDALES

Lote 3-BLOQUE 2



El proyecto consta de una edificación de viviendas multifamiliares en planta baja y planta alta de 696m² cubiertos, y 114 semi cubiertos con estructura proyectada, mamposterías, revoques, contrapisos, carpetas, instalaciones de agua, electricidad, desagües y todos los trabajos abajo mencionados.

Mampostería

Las paredes se realizarán con ladrillo hueco del 18 en paredes externas y del 12 u 8 en internas según corresponda.

Contrapisos y carpetas

Contrapisos de acuerdo al uso de los ambientes con sus correspondientes aislaciones hidrófugas y terminación con carpetas destinadas a recibir el revestimiento correspondiente.

Revoques

Del tipo grueso con sus correspondientes aislaciones hidrófugas.

Revestimiento plástico interior y exterior

Se utilizará color a elección, Marca Quimtex o similar, mediano por fuera y fino por dentro en todas sus paredes.

Techos

Losa de vigueta y ladrillo sapo en ambas plantas. Cielorrasos en durlock

Instalación de agua

Se prevee cisterna y tanque de agua elevado.

También se prevee la conexión de ambas bombas. Dentro de la cotización no están previstas las bombas-

Distribución de agua fría y caliente; cañerías unidas por termofusión del tipo Aqua-System para las subidas a tanque, bajadas y distribución.

Instalación de Termotanque dual.

Instalación de desagües

Cañerías para desagües cloacales y pluviales con caños aprobados de polipropileno unidas por o'ring de goma del tipo Duratop o awaduct.

Instalación eléctrica

Cañerías y cajas correspondientes; tableros principales y seccionales, cableado para la correcta distribución con jabalina; teclas, tomas y tapas; bocas de telefonía, alarma, TV, calefactores, termo y cocina. (No incluye instalación de Servicios).

Se prevee la instalación de un solo tablero.

Pre instalaciones de Aire Acondicionado

Se proveerán y colocarán hasta 36 mts. de cañerías de cobre de primera calidad, aisladas con tubos esponjosos ARMAFLEX o calidad similar, soldados con Plata y encintados. aptas para refrigeración y calefacción. De ser necesario se realizarán los canaleteados necesarios.

Se proveerán y colocarán cajas de preinstalación para protección de los caños y para que el sanitaria acople las cañerías de desagües a las mismas.

También se efectuará la provisión y tendido de cables TPR de 7 x 1,5 para la interconexión eléctrica de comando entre las unidades evaporadoras y las unidades condensadoras.

Artefactos de iluminación y Equipos de Aire Acondicionado

Solo se contemplan la pre-instalaciones. No están contemplados en el presupuesto ningún artefacto de iluminación, ni equipos de aire acondicionado.

Revestimientos en pisos y paredes

Se colocaran porcelanatos en toda la superficie, incluida la terraza.

Pintura

Se contempla la pintura en puertas placas.-

Artefactos.

Artefactos sanitarios ROCA de la línea "Mónaco" o FERRUM de la línea "Bari",

Juego Roca Monaco Inodoro+deposito+bidet + Tapa Inodoro



Griferías Hidromet, línea Abis, o Roca Copa con cierre cerámico:



Mesadas

Mesada de baños, lavadero y de cocina en alisado de cemento



Amoblamiento de cocina Jhonson

Se prevee un Amoblamiento de cocina Jhonson - LINEA NOVA- de melamina con cantos ABS , color blanco y herrajes de aluminio en bajo mesada .

Mesadas de acero inoxidable Jhonson

Cocina marca Longvi 13231 de acero, y Purificador Spar-Franke de acero, en departamentos de 2 ambientes.

Horno Longvi 1900 XF de acero, Anafe vitro cerámico llano "Touch" de 60cm , 4 hornallas y Campana Arcus llano "Touch" de acero y cristal en departamentos de 3 ambientes.



Pileta de doble baha de acero Jhonson y grifería de cocina monocomando línea "Swing" de FV.



Se prevee Frontes de placard JHONSON, LINEA VARESE, tablero color blanco, con perfiles y rieles de aluminio



Aberturas:

Aluminio ATP Premium en aberturas grandes, en color blanco, doble vidriado hermético (DVH), en ventanas y puertas ventanas-

Puertas exteriores a 2.00 de altura, de madera dura, lisas, pintada con herrajes; y puertas placa interiores a 2.00 de altura con marco de madera interiores en cedro, guatambú , barnizadas color roble claro.



Pintura

Se contempla la pintura en puertas placas y contramarcos.-

Arq. Alejandra Rillo
Mat.16823