

DRAGONES 1841

unidad B

PB°

superficie total

134.10 m²

superficie cubierta

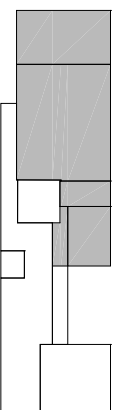
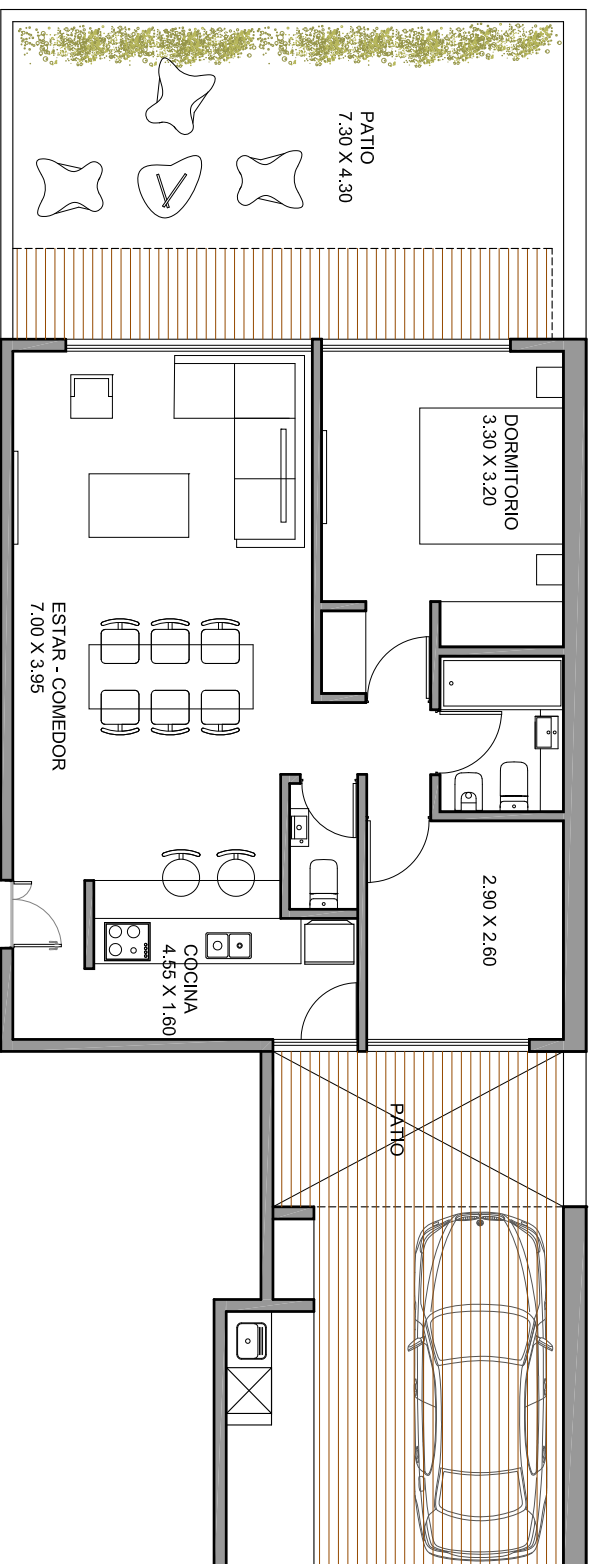
92.70 m²

superficie semicubierta

41.40 m²

NOTAS Y REFERENCIAS:

└ LAS MEDIDAS PUEDEN CAMBIAR EN OBRA.



CALLE DRAGONES

DRAGONES 1841

unidad A

1º

superficie total

141.90 m²

superficie cubierta

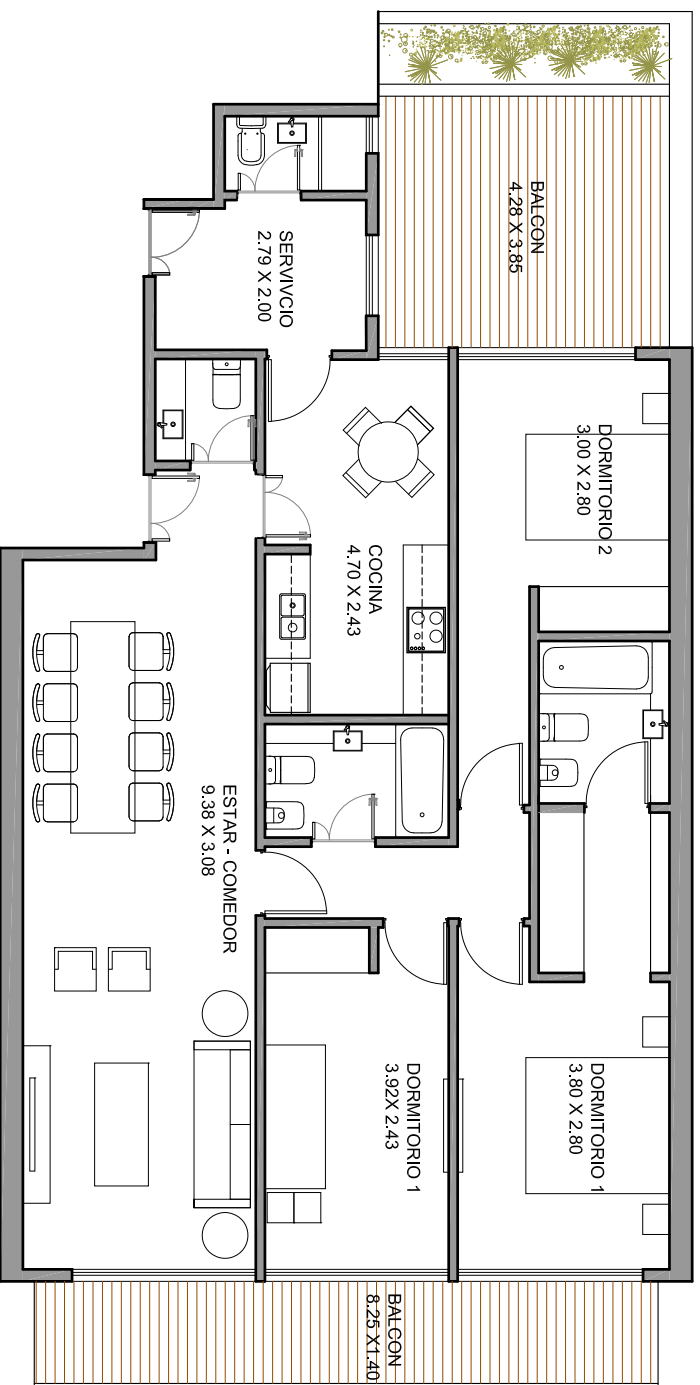
112.70 m²

superficie semicubierta

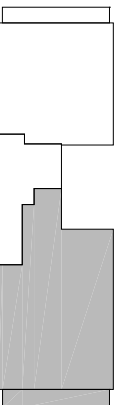
29.20 m²

NOTAS Y REFERENCIAS:

└ LAS MEDIDAS PUEDEN CAMBIAR EN OBRA.



CALLE DRAGONES



DRAGONES 1841

unidad B

1º a 5º

superficie total

91.40 m²

superficie cubierta

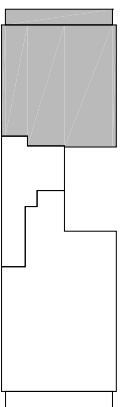
81.50 m²

superficie semicubierta

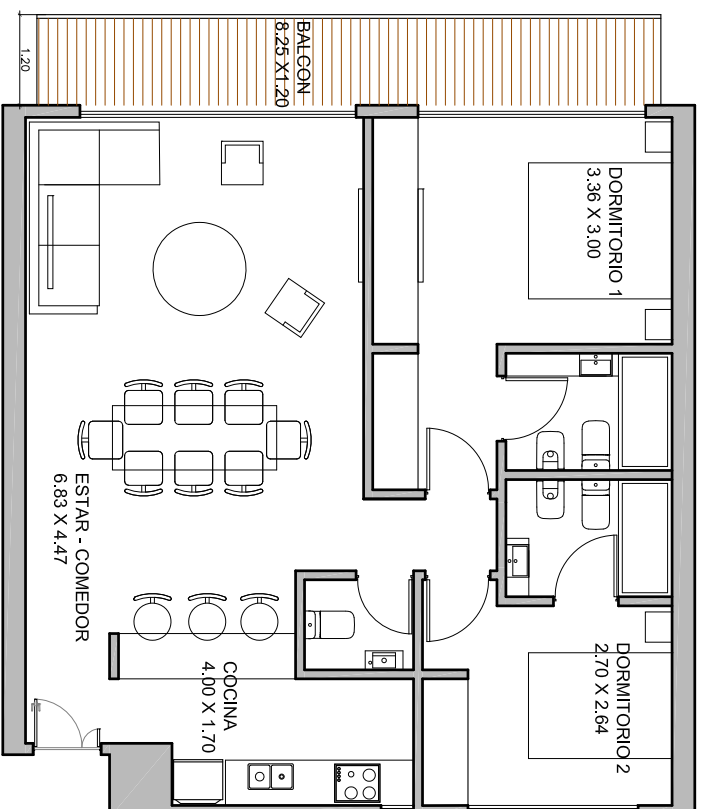
9.90 m²

NOTAS Y REFERENCIAS:

└ LAS MEDIDAS PUEDEN CAMBIAR EN OBRA.



CALLE DRAGONES



DRAGONES 1841

unidad A

2º a 4º

superficie total

124.20 m²

superficie cubierta

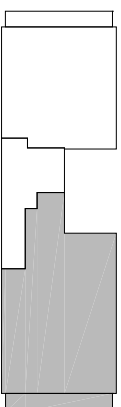
112.70 m²

superficie semicubierta

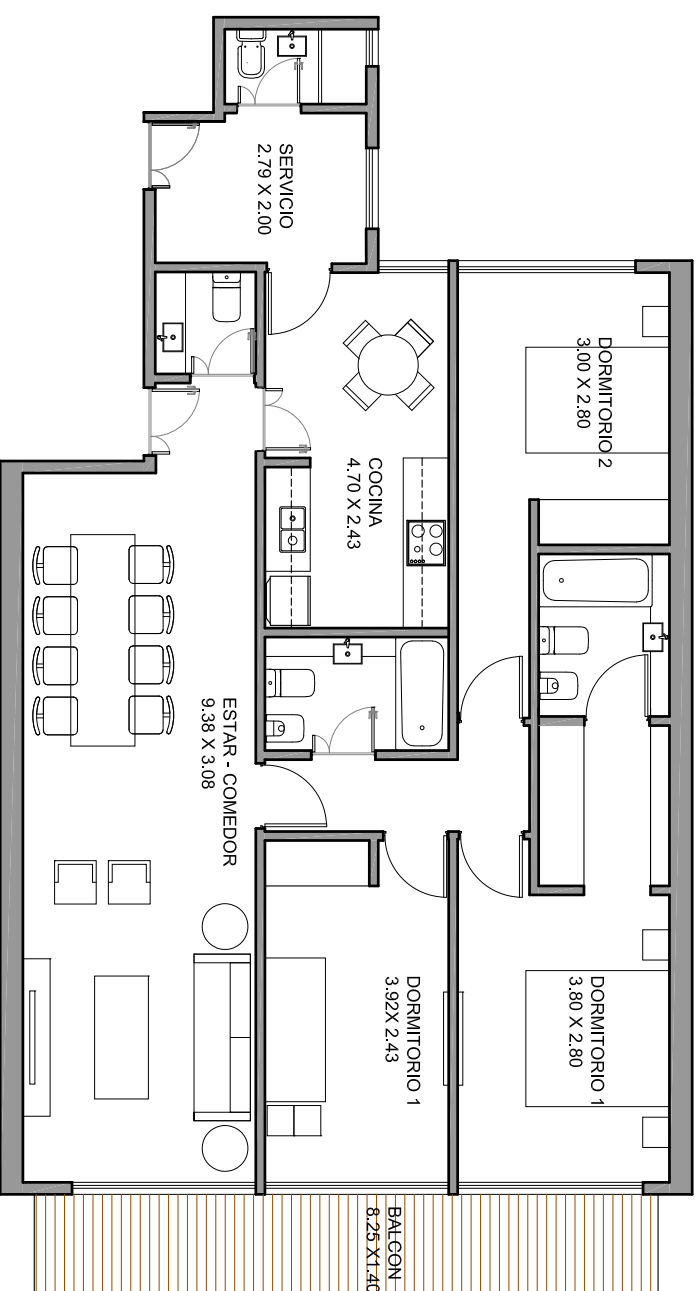
11.50 m²

NOTAS Y REFERENCIAS:

└ LAS MEDIDAS PUEDEN CAMBIAR EN OBRA.



CALLE DRAGONES



DRAGONES 1841

unidad A

5 º

superficie total

124.20 m²

superficie cubierta

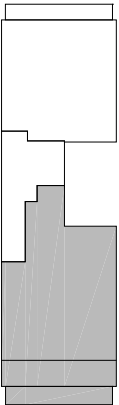
95.00 m²

superficie terraza

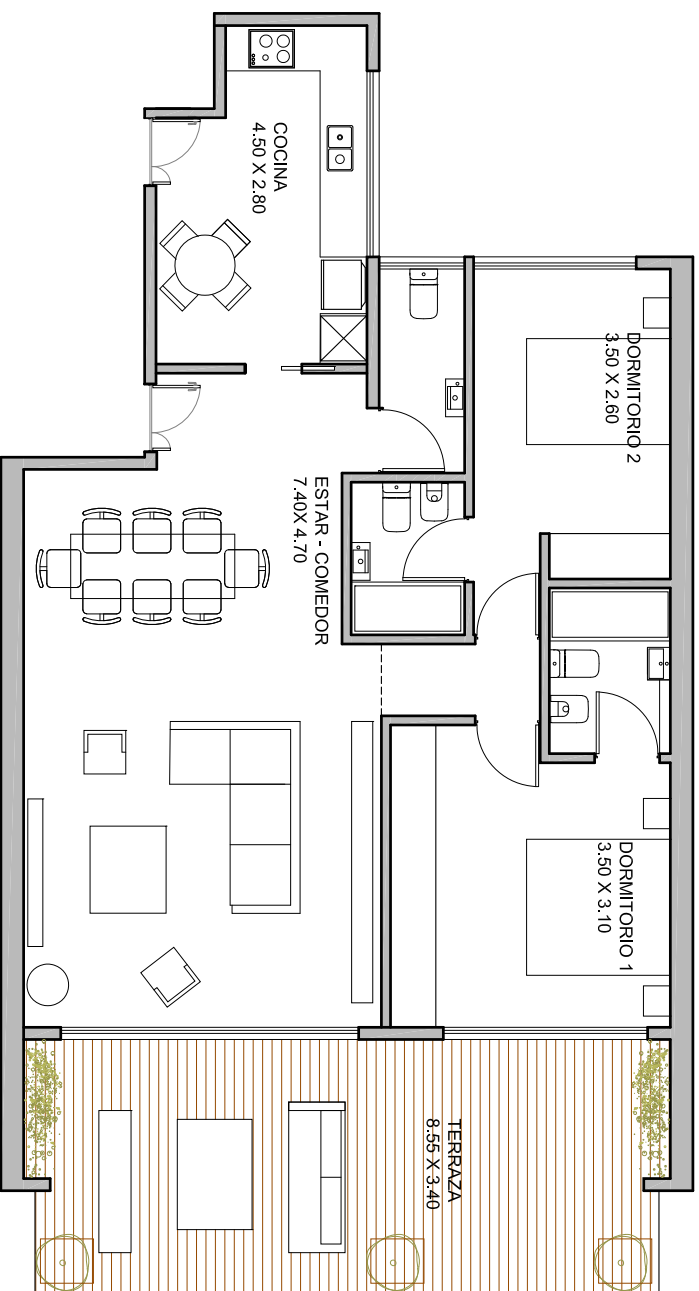
29.20 m²

NOTAS Y REFERENCIAS:

└ LAS MEDIDAS PUEDEN CAMBIAR EN OBRA.



CALLE DRAGONES



DRAGONES 1841

unidad A

6 ° DUPLEX

superficie total

167.55 m²

superficie cubierta

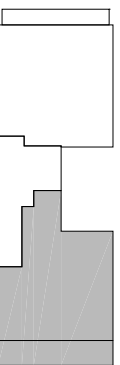
79.85 m²

superficie terraza

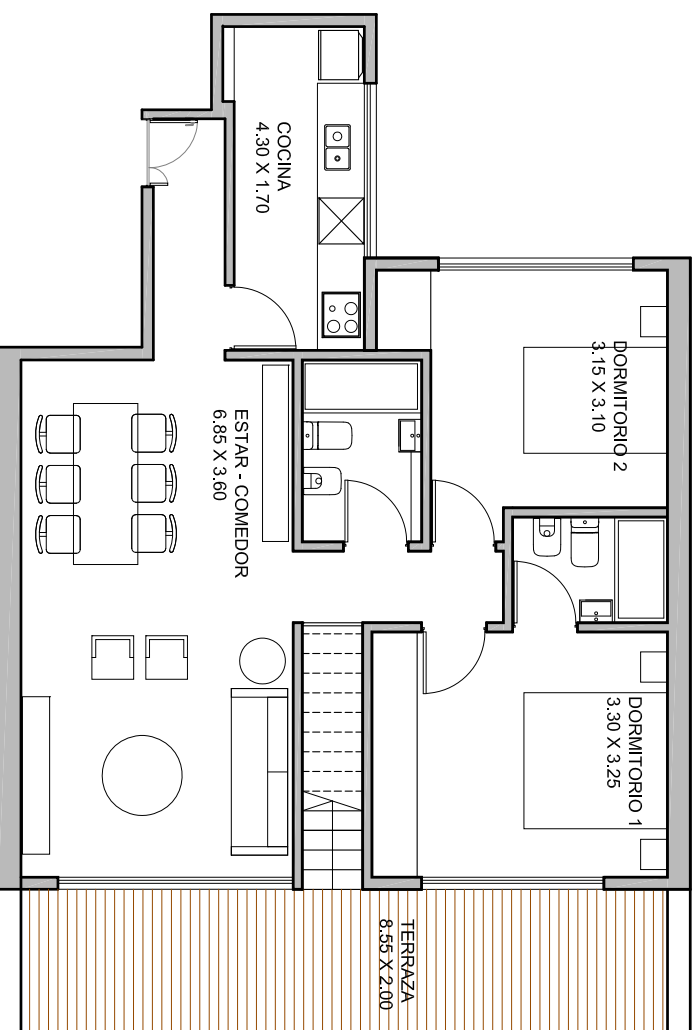
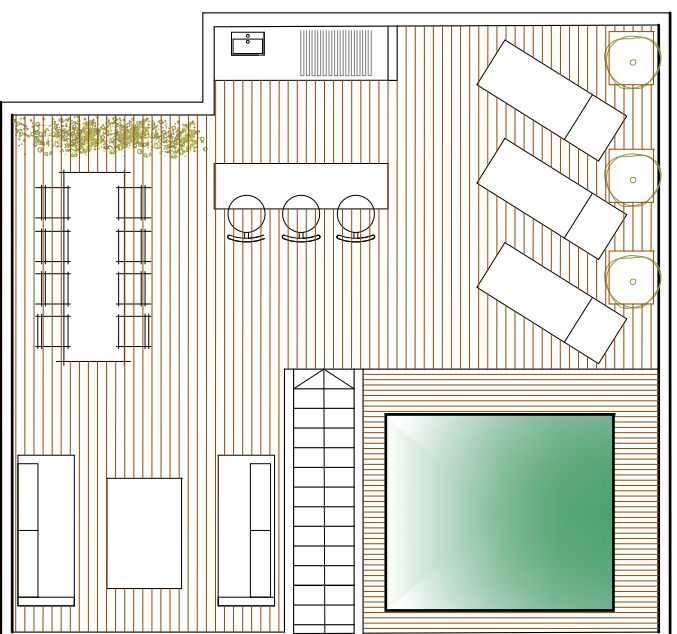
87.70m²

NOTAS Y REFERENCIAS:

└ LAS MEDIDAS PUEDEN CAMBIAR EN OBRA.



CALLE DRAGONES



DRAGONES 1841

unidad B

6 ° DUPLEX

superficie total

173.90 m²

superficie cubierta

81.50 m²

superficie terraza

92.40m²

NOTAS Y REFERENCIAS:

└ LAS MEDIDAS PUEDEN CAMBIAR EN OBRA.



CALLE DRAGONES

