

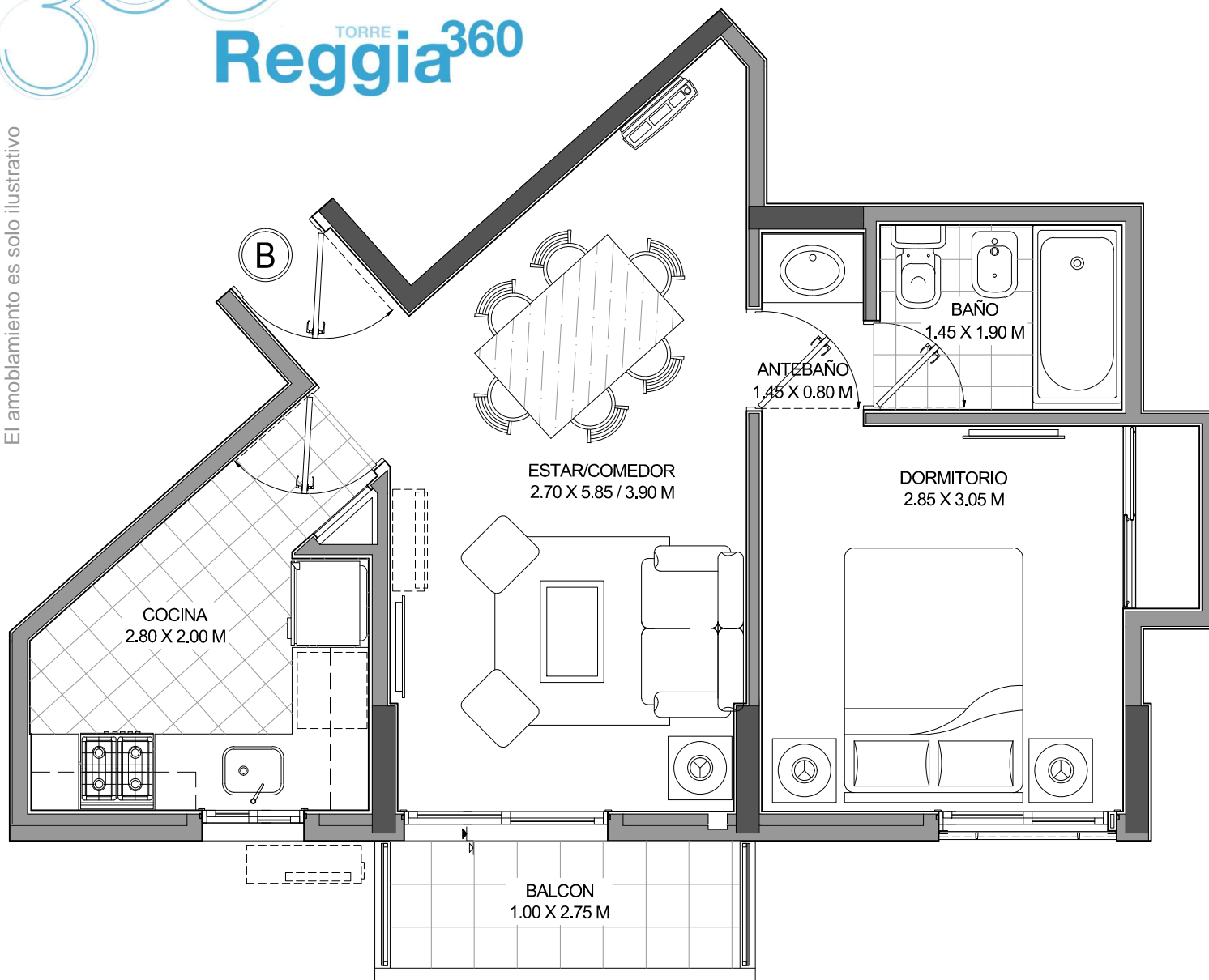


TORRE
Reggia³⁶⁰

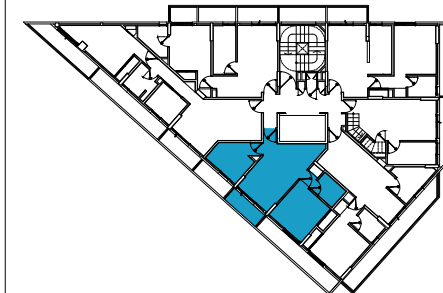
PISOS IMPARES (1°-3°-5°-7°-9°-11°) - PLANTA DEPARTAMENTO B

Ambrosio Olmos 796 | Nueva Córdoba

El amobliamiento es solo ilustrativo



Esquema de Ubicación



Sup. Cubierta: 40.36 m²

Sup. Balcón: 3.35 m²

Sup. TOTAL: 43.71 m²

Terminaciones

- Muros con terminación en yeso y molduras en living
- Piso de porcelanato pulido, brillante y antimancha de primera calidad
- Carpintería de aluminio Línea Modena o similar c/ cortinas de enrollar de Alum. en Dormitorios.
- Mueble de cocina con bajo mesada y alacena - MDF 18 mm con melamina
- Placard sistema Hidro con guías de aluminio e interiores con cajonera incluida
- Baño con bañera de Loza - Grifería FV o similar - Lozas Ferrum y Vanitori
- Ascensores con puertas automáticas
- Instalación para Split Frio/Calor
- Instalación para TV/TE e Internet
- Instalación de agua caliente con Termotanques central
- Amenities en terraza: pileta con solarium, quincho y asadores