

San Cristóbal - Boedo



Av. San Juan 2318
e/Pichincha y Matheu

Studios,
1 y 2 amb c/ balcón

Planos aprobados
Terreno propio

www.maxplen.com.ar

maxplen@maxplen.com.ar

Max Plen / Soaje Pinto

Cordoba 466 - Entrepiso

4312-8544

Cordoba 466 - Entrepiso

4312-8544



El barrio de San Cristóbal limita al Norte con Balvanera; al Este con Constitución; al Sur con Parque Patricios y al Oeste con Boedo.

Uno de sus edificios característicos es el Hospital de Oftalmología Santa Lucía, sito en la Av. San Juan 2021. Entre los establecimientos educativos cabe destacar el prestigioso y longevo Instituto Nuestra Señora Del Huerto, ubicado en la manzana de la avenida Independencia, Rincón y Estados Unidos. También el colegio privado, instituto Rosa Anchorena, ubicado en la Av. San Juan.

El edificio está ubicado a mts de la calle Pichincha; a 4 cuadras de Av. Independencia; a 4 cuadras de Av. Jujuy; con numerosos medios de transporte como ser el subte línea "E", el único que combina directo con todas las líneas y la línea "H", más de 15 líneas de transporte y a 150 mts, acceso a Au 25 de Mayo.



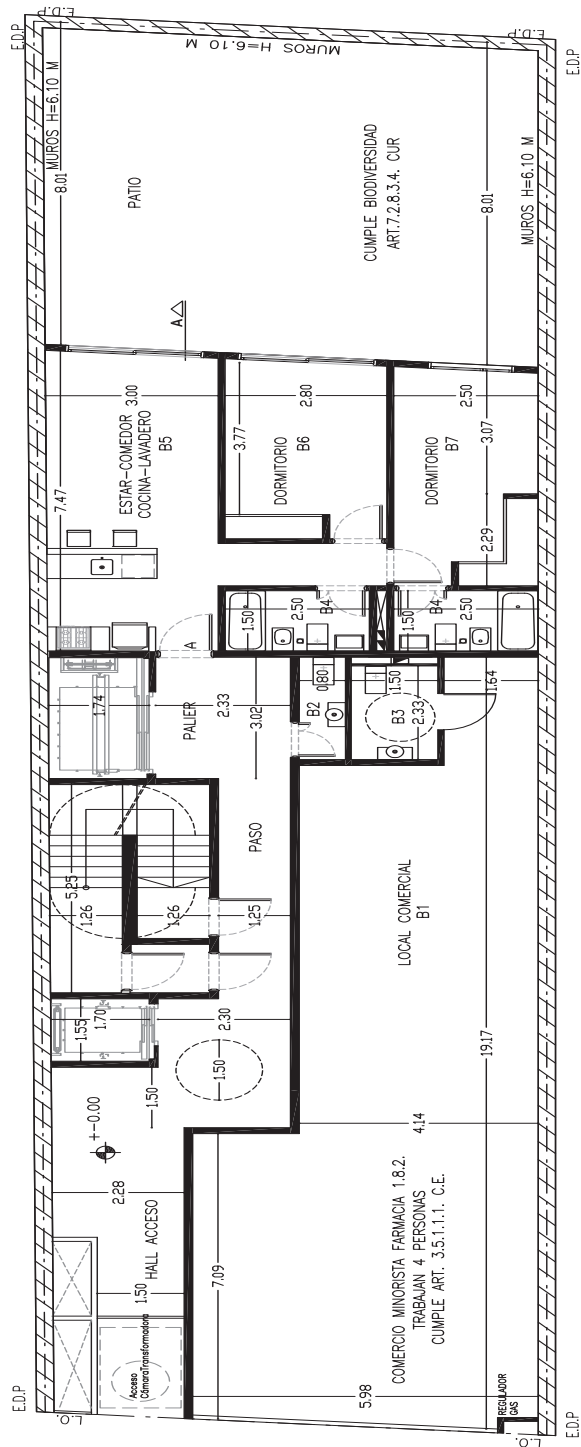
Características Técnicas

- ✓ Estructura hormigón armado independiente.
- ✓ Albañilería en elevación con ladrillos huecos y macizos, construcción tradicional.
- ✓ Frente en Tarquini o similar.
- ✓ Carpintería exterior de aluminio.
- ✓ Piso vinílico o cementicio en ambiente o similar.
- ✓ Pisos cerámicos en baños y cocina.
- ✓ Artefactos de cocina eléctricos.
- ✓ Artefactos sanitarios “Roca” o similar.
- ✓ Agua caliente por termotanque electrico 50 lts de alta recuperación.
- ✓ Grifería FV con cierre cerámico o similar.
- ✓ Cañería de agua caliente plástica termofusion
- ✓ Espacio para placard en dormitorios.
- ✓ Instalación para equipos split de aire acond.

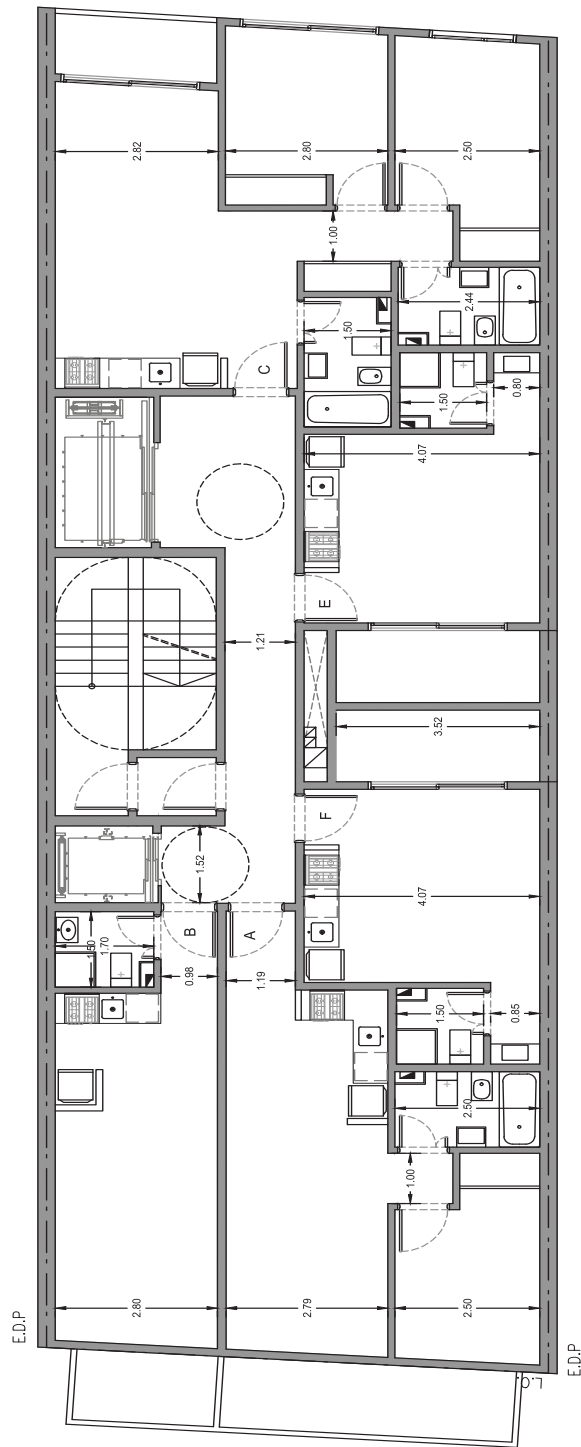
Estructura Edilicia

- ✓ Edificio de categoría 14 pisos, PB y SS.
- ✓ Al frente: deptos de 1 y 2 amb.
- ✓ Al Contrafrente: studio y 2 amb.
- ✓ Interno: 2 studios.
- ✓ 2 ascensores automáticos (1 camillero de 2 x 1,20 mts) - (cabina acero inoxidable c/puertas automáticas).
- ✓ Viviendas apto profesional.
- ✓ Bajas expensas.
- ✓ Subsuelo : Parking bicicletas, laundry.

PLANTA BAJA

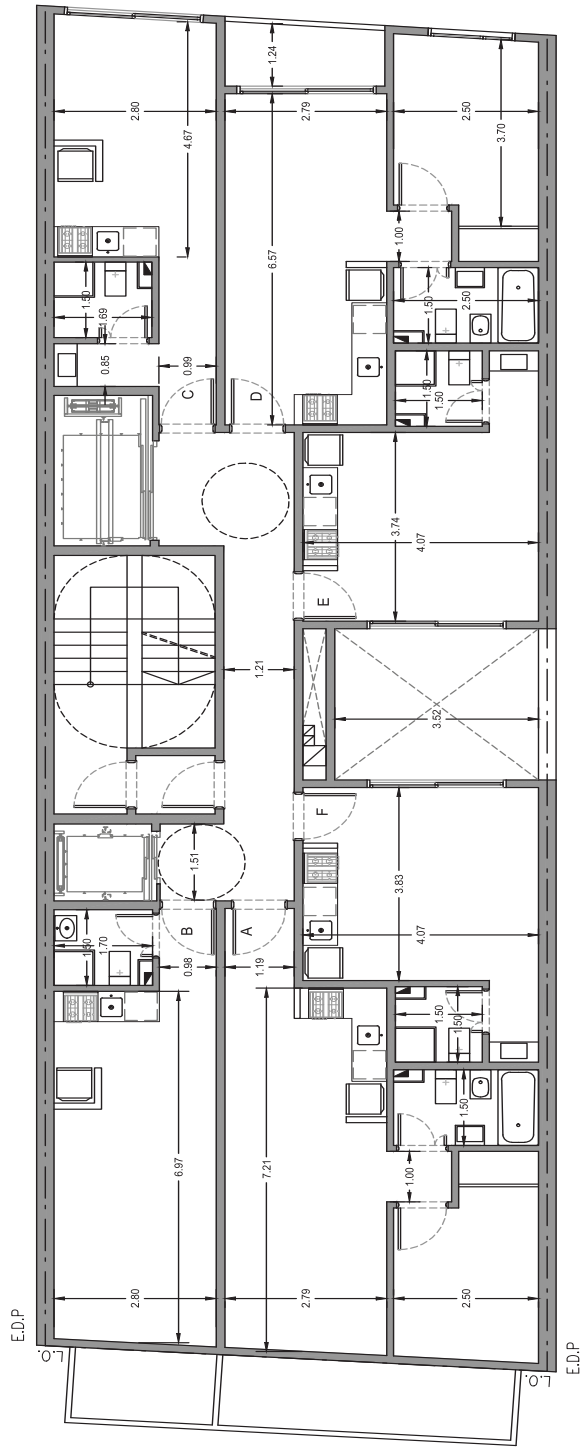


PISO 1º

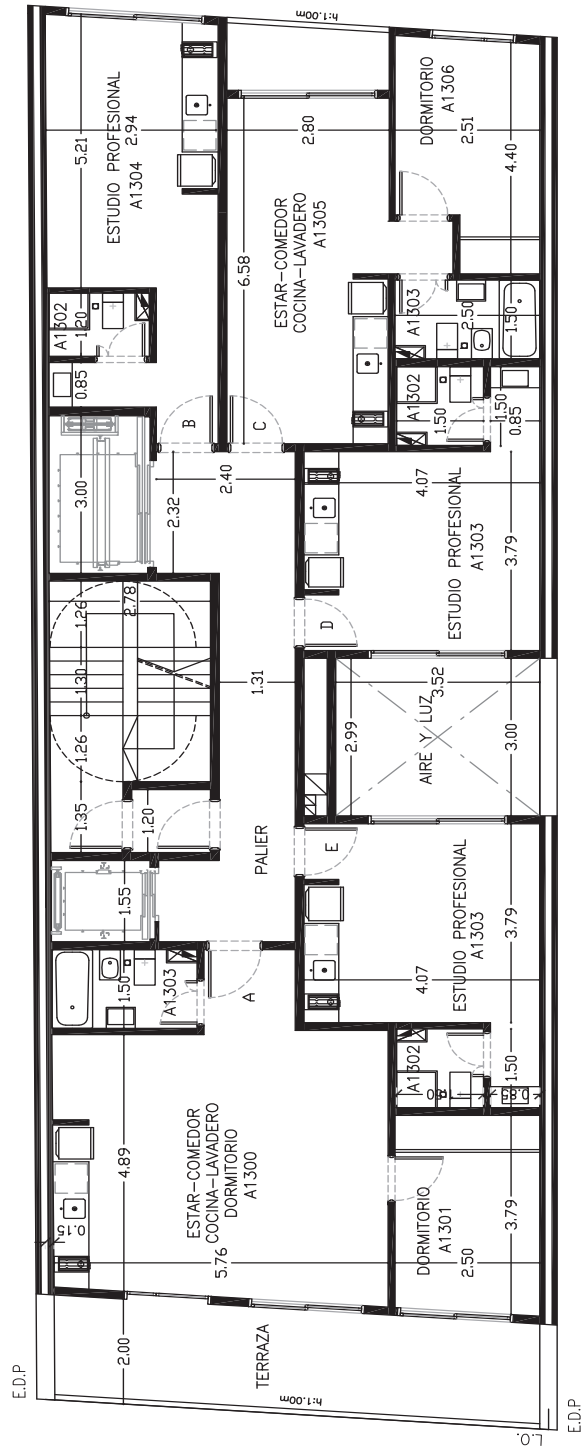


Frente Av. San Juan

PLANTA TIPO - PISOS 2º AL 12º



PISO 13º



Frente Av. San Juan

Escribanía Actuante

**Dr. Alejandro R. Nosedá, Viamonte 494, Piso 5º, Tel. 4311-4790 / 4313-0471,
garantiza seriedad en la operación.**

Edificios Terminados



**Gurruchaga
2434**

6 pisos

20 U.F.

Local



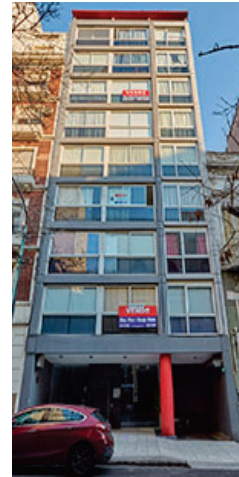
Castro 1176

4 pisos

20 U.F.

Cocheras

Local



**Bme Mitre
2010**

9 pisos

90 U.F.

Cocheras

Oficinas



Yerbal 2149

9 pisos

25 U.F.

Local



**Colombres
929**

7 pisos

30 U.F.

Local



**Catamarca
1060**

**En ejecución
avance de obra
65 / 70 %**

7 pisos - 50 UF

Cocheras

Local

**Proveedores ligados al rubro de la construcción y/o
materiales, contáctenos p/ analizar propuestas.**

✓ Comisión 5% + I.V.A.

✓ Consulte descuentos por pago contado