

Nivel 1

TIPOLOGÍA 4D2 - C	
Área Propia	187.42 m ²
Terraza cubierta	16.25 m ²
Terraza descubierta	3.91 m ²
Área total uso exclusivo	207.58 m²
Cuota parte de espacios comunes	54.02 m ²
Área total	261.60 m²

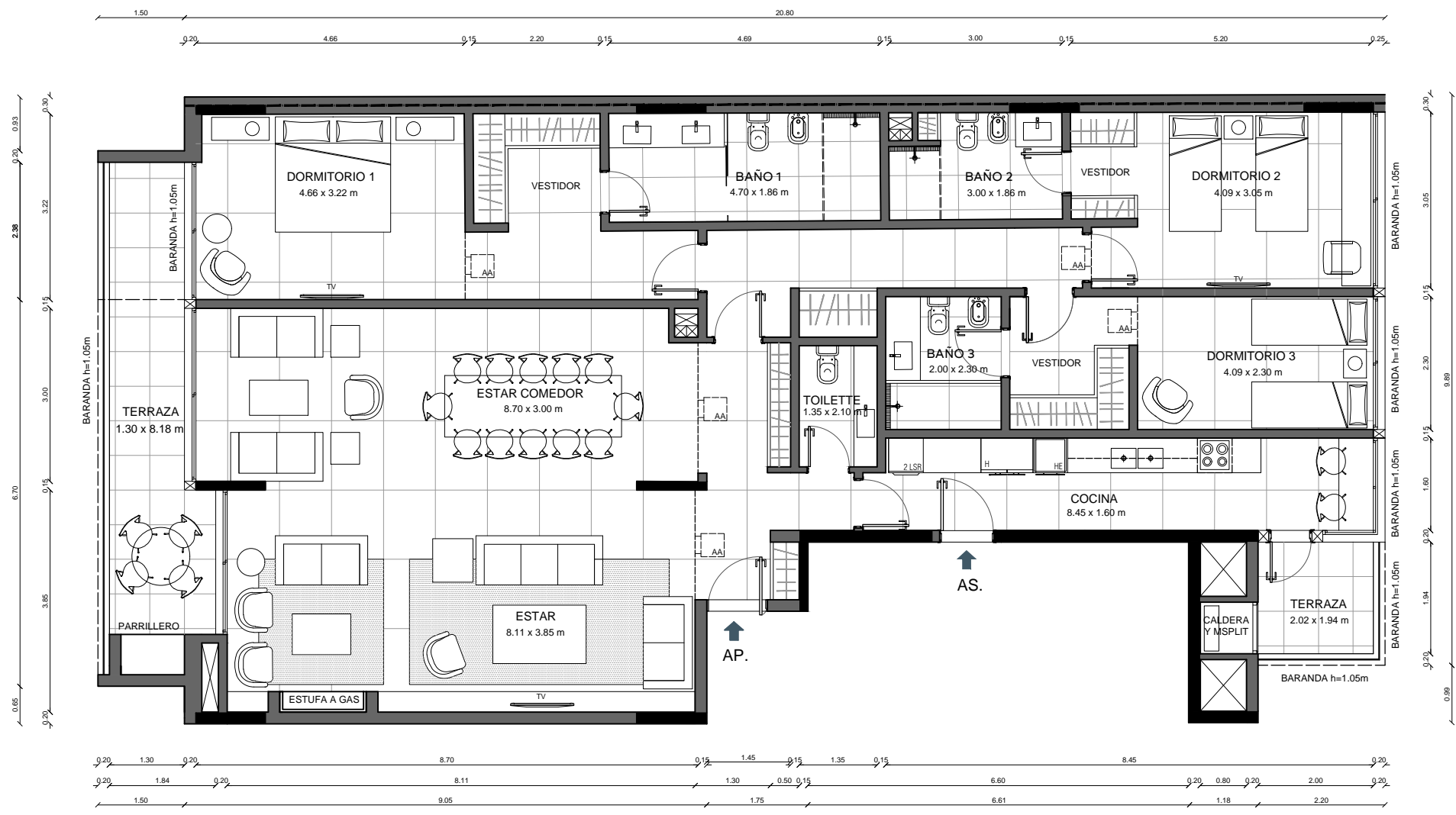
OBSERVACIONES: El área propia incluye 100% de superficie de los muros exteriores, 100% de muros interiores, 100% de muros separativos con áreas comunes, 100% de ductos internos a la unidad y 50% de muros separativos entre unidades.

NOTA: Todos los planos de plantas y elementos que allí se describen corresponden al anteproyecto y están sujetos a posibles modificaciones.

Las dimensiones indicadas son aproximadas.

La empresa constructora podrá realizar sin notificación previa variantes de orden estético o utilitario, tanto en bienes comunes como propios -siempre dentro de la admitido por la reglamentación municipal vigente.- No se indican proyecciones de vigas y/o cielorrasos bajos.

Versión actualizada en Abril 2019.



Desarrolla: Proyecto:

