

Despertá todos los días  
en el hogar que imaginas



REVISION 2015/03/10

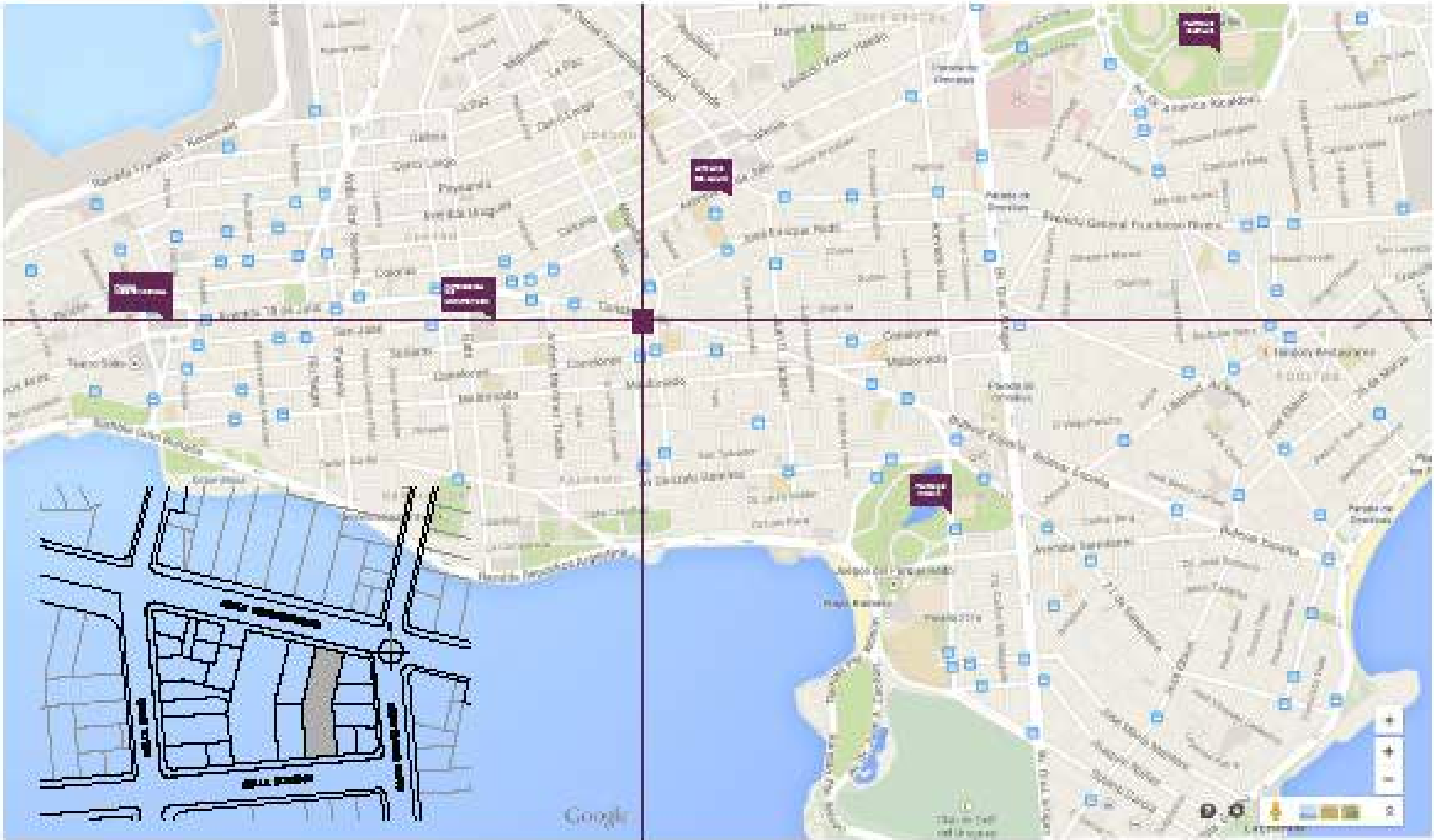
**VENTURA** Design

[www.ventura.com.uy](http://www.ventura.com.uy)

**INVEST**  
Real Estate

**KOPEL | SANCHEZ**  
arquitectos

**BHU**



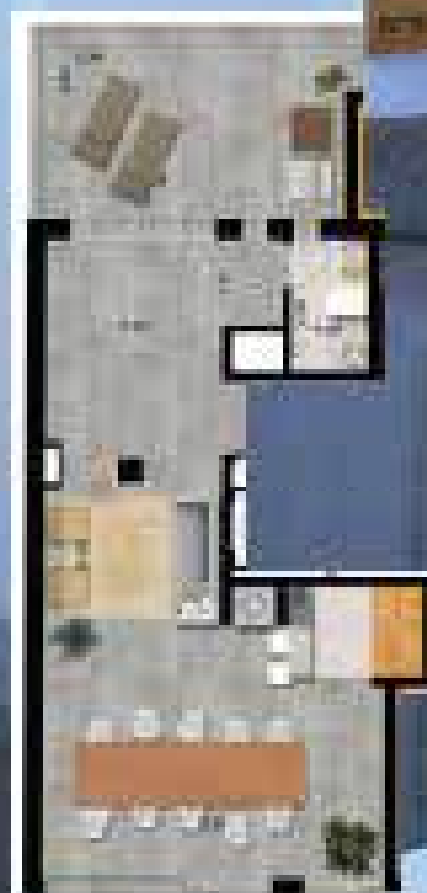


trend & style  
trend & style  
trend & style

PRINCIPAL ESTAR

- \* Dos torres verticales ubicadas en zona con clima de calidad.
- \* Amplio hall de acceso con portero de 24h.
- \* Bajos gastos comunes.
- \* Acceso protegido con cerca eléctrica y cámaras de seguridad.
- \* Espectacular salón de usos múltiples con parrillero y vistas a la plaza.
- \* Ascensores de última generación.
- \* Garajes opcionales.

Disfrute con su familia  
con las mejores vistas  
a Montevideo

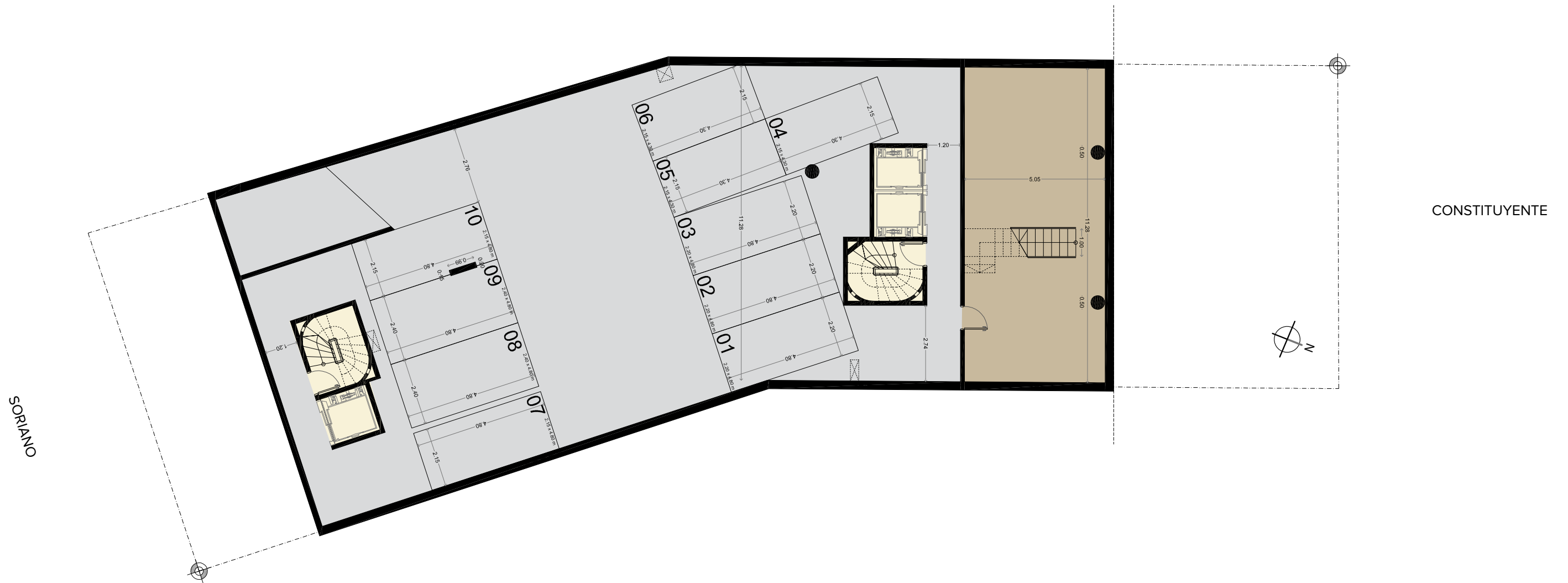






REFERENCIAS

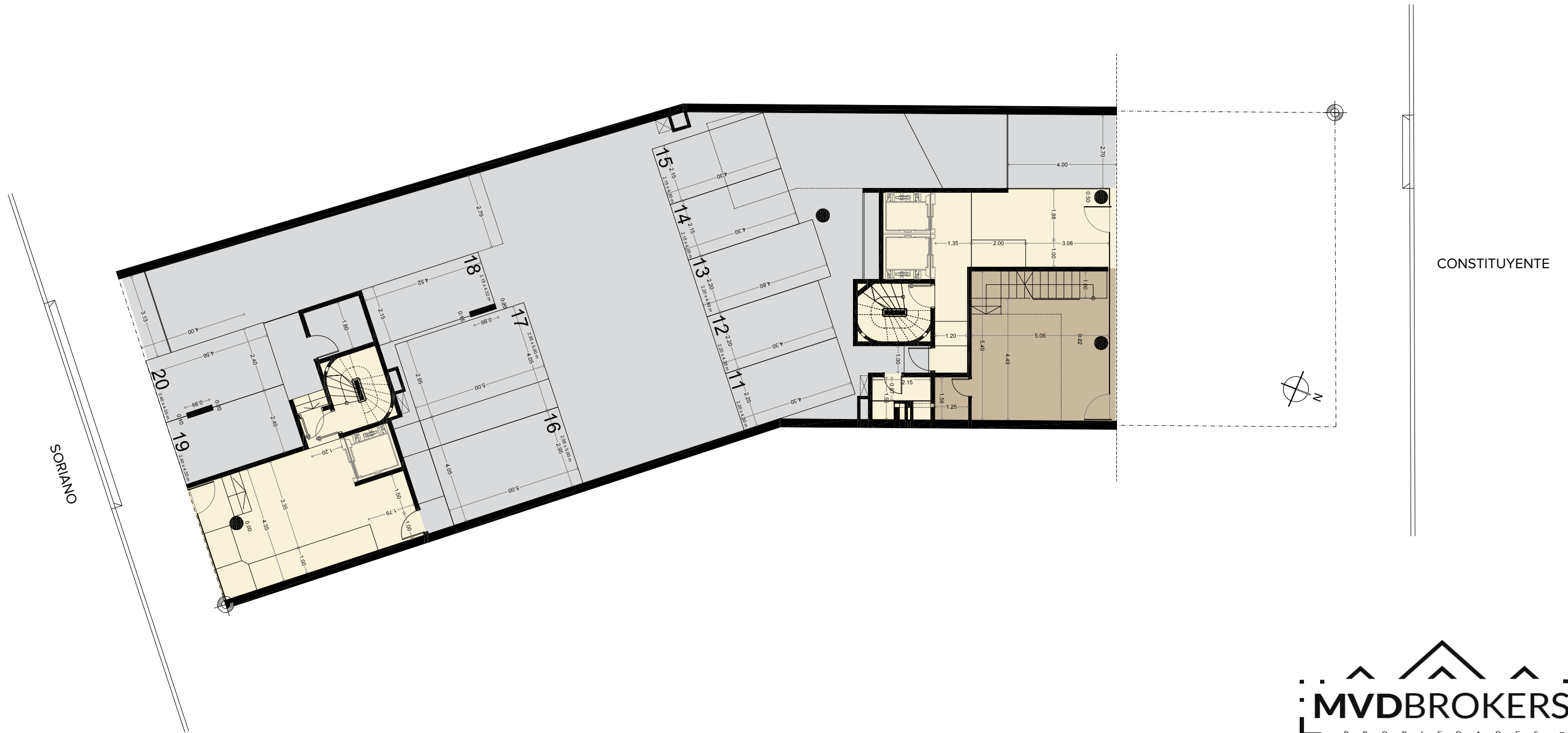
- GARAJES
- LOCAL COMERCIAL
- SUM - ACCESO
- APTOS 3 DORMITORIOS
- APTOS 2 DORMITORIOS
- APTOS 1 DORMITORIO





REFERENCIAS

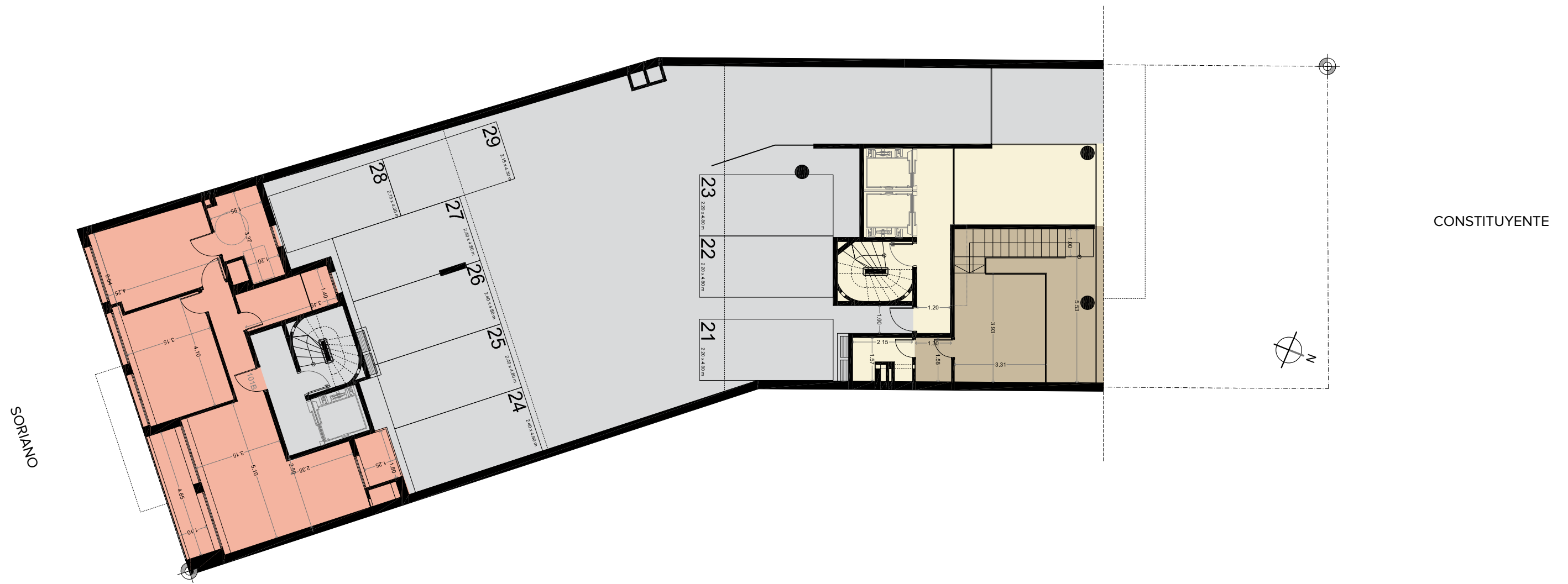
- GARAJES
  - LOCAL COMERCIAL
  - SUM - ACCESO
- APTOS 3 DORMITORIOS
  - APTOS 2 DORMITORIOS
  - APTOS 1 DORMITORIO



REFERENCIAS

- GARAJES
- LOCAL COMERCIAL
- SUM - ACCESO

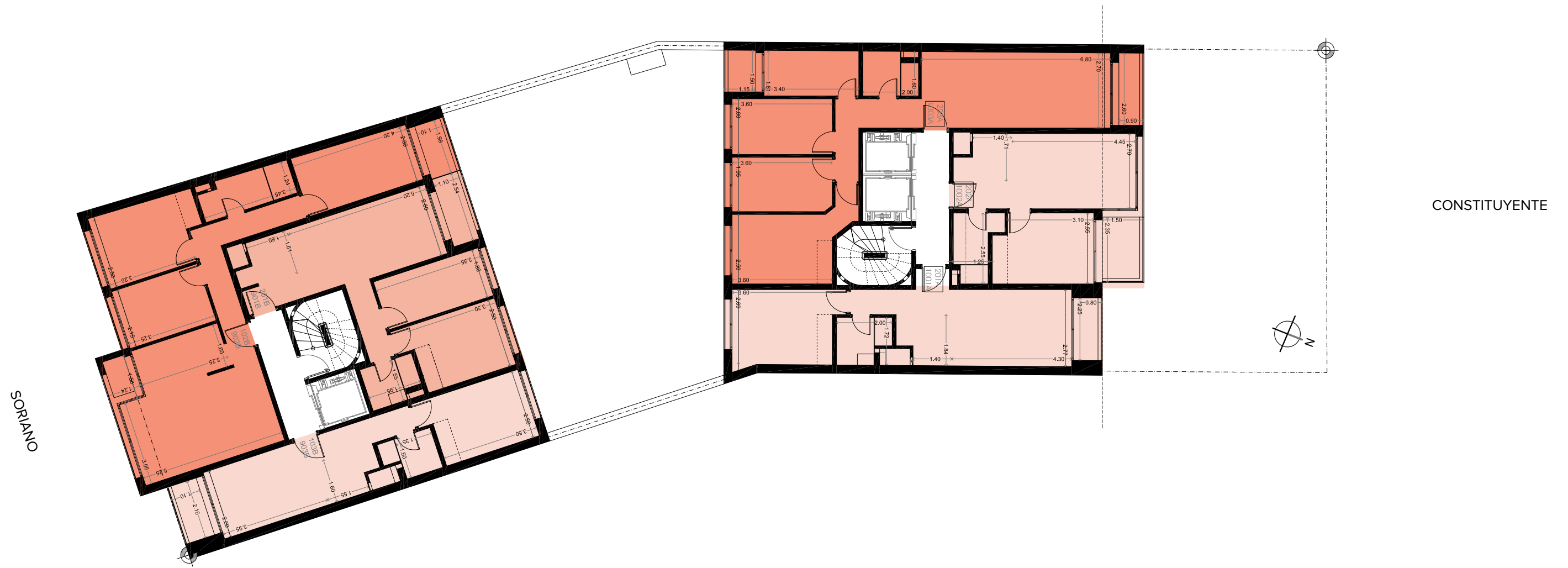
- APTOS 3 DORMITORIOS
- APTOS 2 DORMITORIOS
- APTOS 1 DORMITORIO





REFERENCIAS

- GARAJES
- LOCAL COMERCIAL
- SUM - ACCESO
- APTOS 3 DORMITORIOS
- APTOS 2 DORMITORIOS
- APTOS 1 DORMITORIO



REFERENCIAS

- GARAJES
- LOCAL COMERCIAL
- SUM - ACCESO

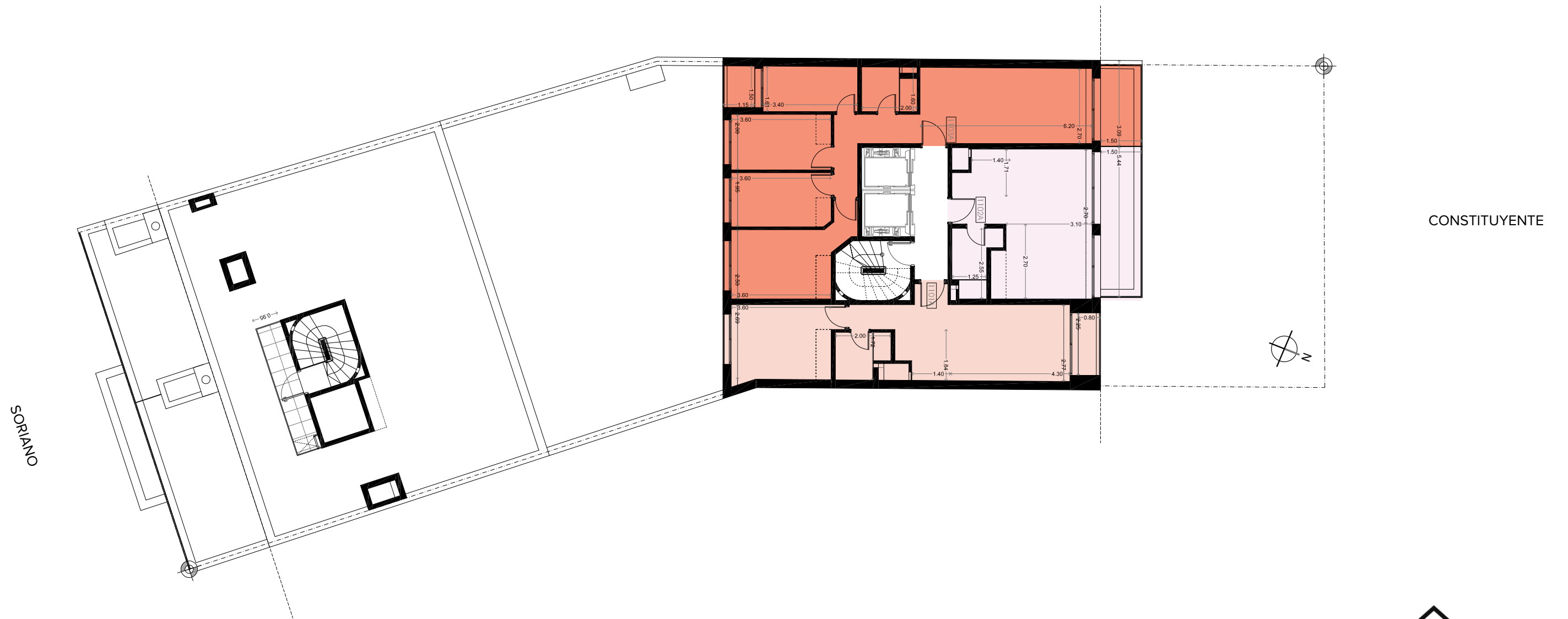
- APTOS 3 DORMITORIOS
- APTOS 2 DORMITORIOS
- APTOS 1 DORMITORIO



REFERENCIAS

- GARAJES
- LOCAL COMERCIAL
- SUM - ACCESO

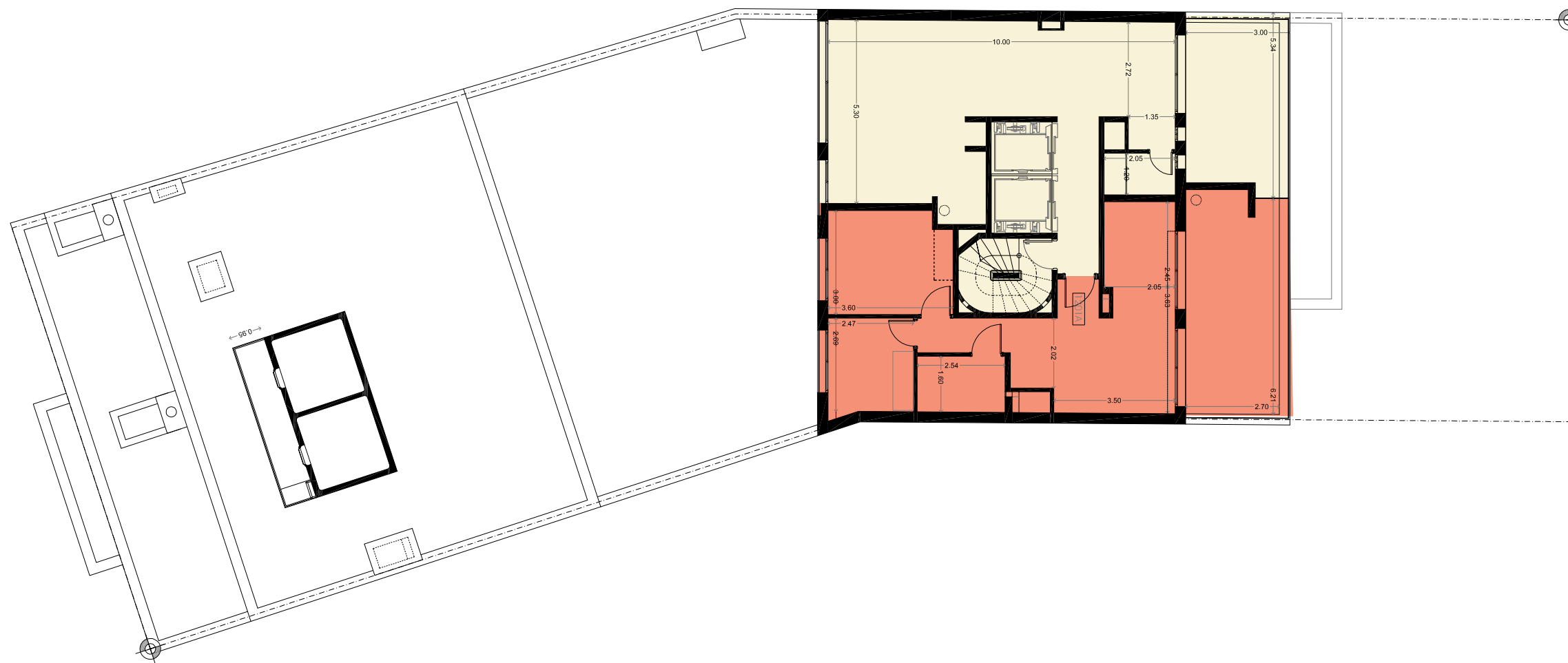
- APTOS 3 DORMITORIOS
- APTOS 2 DORMITORIOS
- APTOS 1 DORMITORIO
- APTO MONOAMBIENTE



REFERENCIAS

- GARAJES
- LOCAL COMERCIAL
- SUM - ACCESO

- APTOS 3 DORMITORIOS
- APTOS 2 DORMITORIOS
- APTOS 1 DORMITORIO

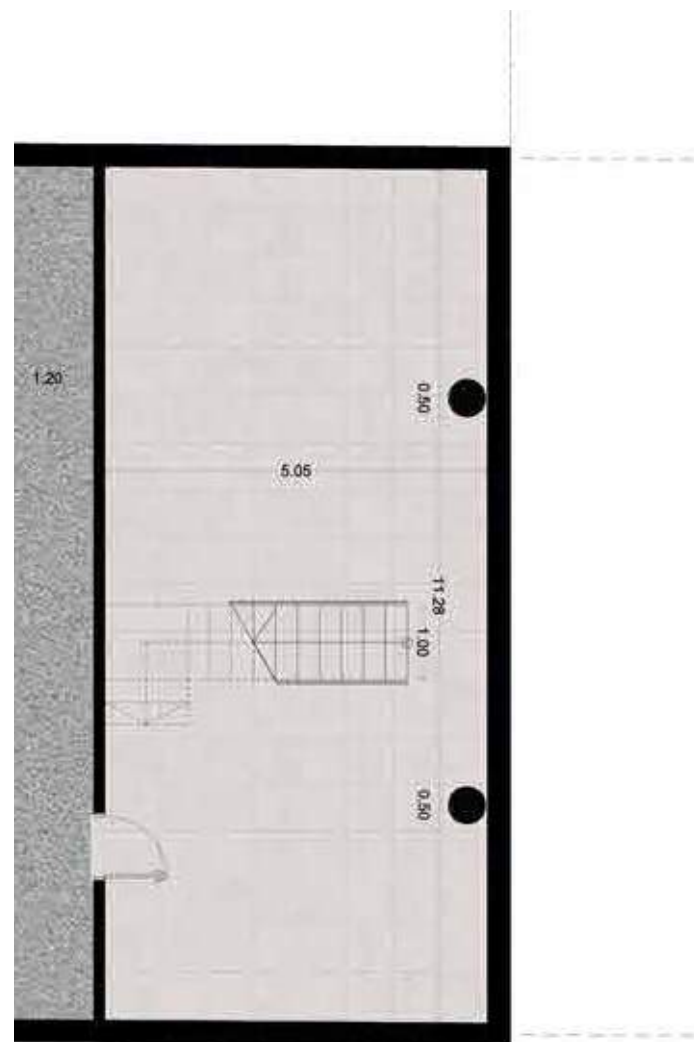




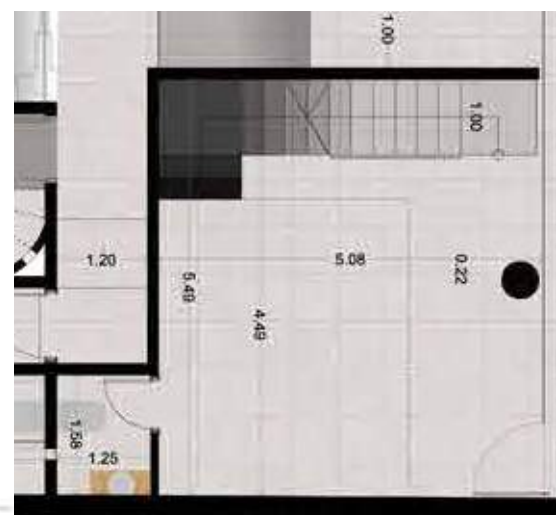
# TORRE A

---

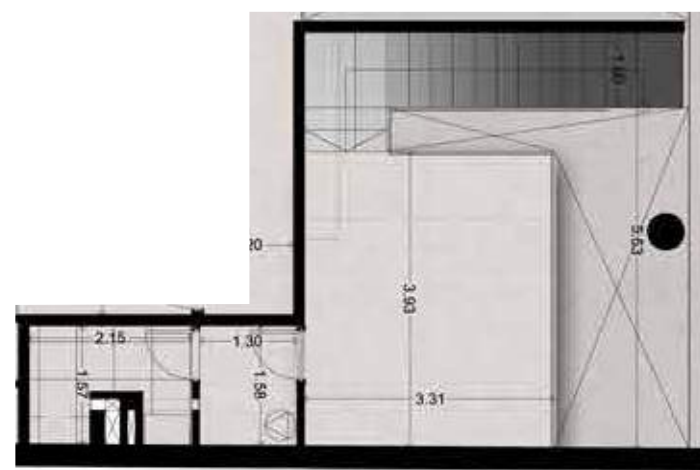
ACCESO CONSTITUYENTE



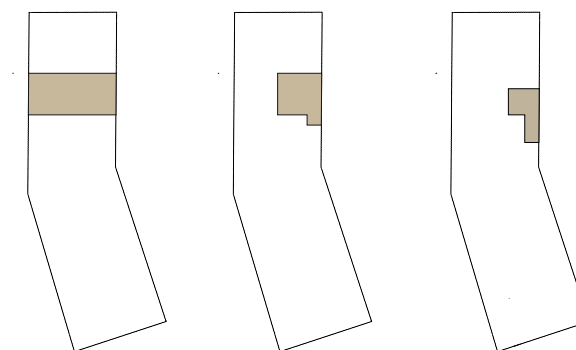
SUBSUELO



ACCESO - PLANTA BAJA



PLANTA ALTA



## LOCAL COMERCIAL

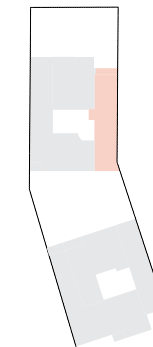
### LOCAL EN 3 NIVELES

Área privada	119.1 m <sup>2</sup>
Área terraza	0.00 m <sup>2</sup>
Área común	0.00 m <sup>2</sup>
Área total	119.1 m <sup>2</sup>
Área jardín	0.00 m <sup>2</sup>

El área privada incluye el 100% de los espacios interiores, muros exteriores, muros interiores, y muros separativos de áreas comunes, el 50% de muros separativos entre unidades y el 100% de ductos internos de la unidad.

Se incluyen también los metrajes de las terrazas principales, y de servicio. El área privada no corresponde el área según plano de mensura. Las áreas comunes corresponden al porcentaje de palier en relación proporcional al área privada de cada apartamento que accede por el mismo.

Las dimensiones y contenidos corresponden al permiso municipal y están sujetas a posibles variaciones. La empresa podrá realizar variaciones sin notificación previa de orden estético, funcional o reglamentario, tanto de espacios comunes o propios, siempre dentro de lo estipulado por las normativas vigentes. El equipamiento es indicativo y se representa en los gráficos solo a título informativo.

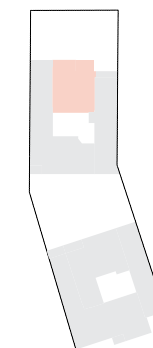


NIVEL 2 A 10		UNIDAD 201-1001A	
Área privada	39.7 m <sup>2</sup>	Área terraza	2.30 m <sup>2</sup>
Área común	5.00 m <sup>2</sup>	Área total	47.0 m <sup>2</sup>
Área jardín	0.00 m <sup>2</sup>		

El área privada incluye el 100% de los espacios interiores, muros exteriores, muros interiores, y muros separativos de áreas comunes, el 50% de muros separativos entre unidades y el 100% de ductos internos de la unidad.

Se incluyen también los metrajes de las terrazas principales, y de servicio. El área privada no corresponde el área según plano de mensura. Las áreas comunes corresponden al porcentaje de palier en relación proporcional al área privada de cada apartamento que accede por el mismo.

Las dimensiones y contenidos corresponden al permiso municipal y están sujetas a posibles variaciones. La empresa podrá realizar variaciones sin notificación previa de orden estético, funcional o reglamentario, tanto de espacios comunes o propios, siempre dentro de lo estipulado por las normativas vigentes. El equipamiento es indicativo y se representa en los gráficos solo a título informativo.



NIVEL 2 A 10 UNIDAD 202-1002A

Área privada	35.6 m <sup>2</sup>
Área terraza	3.50 m <sup>2</sup>
Área común	4.50 m <sup>2</sup>
Área total	43.6 m <sup>2</sup>
Área jardín	0.00 m <sup>2</sup>

El área privada incluye el 100% de los espacios interiores, muros exteriores, muros interiores, y muros separativos de áreas comunes, el 50% de muros separativos entre unidades y el 100% de ductos internos de la unidad.

Se incluyen también los metrajes de las terrazas principales, y de servicio. El área privada no corresponde el área según plano de mensura. Las áreas comunes corresponden al porcentaje de palier en relación proporcional al área privada de cada apartamento que accede por el mismo.

Las dimensiones y contenidos corresponden al permiso municipal y están sujetas a posibles variaciones. La empresa podrá realizar variaciones sin notificación previa de orden estético, funcional o reglamentario, tanto de espacios comunes o propios, siempre dentro de lo estipulado por las normativas vigentes. El equipamiento es indicativo y se representa en los gráficos solo a título informativo.



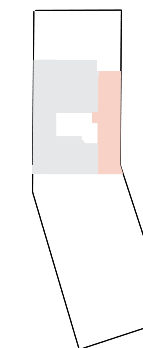


NIVEL 2 A 10		UNIDAD 203-1003A	
Área privada	66.9 m <sup>2</sup>	Área terraza	4.30 m <sup>2</sup>
Área común	8.40 m <sup>2</sup>	Área total	79.6 m <sup>2</sup>
Área jardín	0.00 m <sup>2</sup>		

El área privada incluye el 100% de los espacios interiores, muros exteriores, muros interiores, y muros separativos de áreas comunes, el 50% de muros separativos entre unidades y el 100% de ductos internos de la unidad.

Se incluyen también los metrajes de las terrazas principales, y de servicio. El área privada no corresponde el área según plano de mensura. Las áreas comunes corresponden al porcentaje de palier en relación proporcional al área privada de cada apartamento que accede por el mismo.

Las dimensiones y contenidos corresponden al permiso municipal y están sujetas a posibles variaciones. La empresa podrá realizar variaciones sin notificación previa de orden estético, funcional o reglamentario, tanto de espacios comunes o propios, siempre dentro de lo estipulado por las normativas vigentes. El equipamiento es indicativo y se representa en los gráficos solo a título informativo.

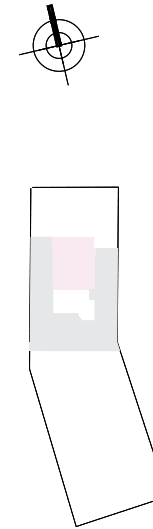


NIVEL 11		UNIDAD 1101
Área privada	—————	39.7 m <sup>2</sup>
Área terraza	—————	2.30 m <sup>2</sup>
Área común	—————	5.20 m <sup>2</sup>
Área total	—————	47.2 m <sup>2</sup>
Área jardín	—————	0.00 m <sup>2</sup>

El área privada incluye el 100% de los espacios interiores, muros exteriores, muros interiores, y muros separativos de áreas comunes, el 50% de muros separativos entre unidades y el 100% de ductos internos de la unidad.

Se incluyen también los metrajes de las terrazas principales, y de servicio. El área privada no corresponde el área según plano de mensura. Las áreas comunes corresponden al porcentaje de palier en relación proporcional al área privada de cada apartamento que accede por el mismo.

Las dimensiones y contenidos corresponden al permiso municipal y están sujetas a posibles variaciones. La empresa podrá realizar variaciones sin notificación previa de orden estético, funcional o reglamentario, tanto de espacios comunes o propios, siempre dentro de lo estipulado por las normativas vigentes. El equipamiento es indicativo y se representa en los gráficos solo a título informativo.



#### UNIDAD NO EXONERADA

NIVEL 11	UNIDAD 1102
Área privada	30.9 m <sup>2</sup>
Área terraza	8.20 m <sup>2</sup>
Área común	4.10 m <sup>2</sup>
Área total	43.2 m <sup>2</sup>
Área jardín	0.00 m <sup>2</sup>

El área privada incluye el 100% de los espacios interiores, muros exteriores, muros interiores, y muros separativos de áreas comunes, el 50% de muros separativos entre unidades y el 100% de ductos internos de la unidad.

Se incluyen también los metrajes de las terrazas principales, y de servicio. El área privada no corresponde el área según plano de mensura. Las áreas comunes corresponden al porcentaje de palier en relación proporcional al área privada de cada apartamento que accede por el mismo.

Las dimensiones y contenidos corresponden al permiso municipal y están sujetas a posibles variaciones. La empresa podrá realizar variaciones sin notificación previa de orden estético, funcional o reglamentario, tanto de espacios comunes o propios, siempre dentro de lo estipulado por las normativas vigentes. El equipamiento es indicativo y se representa en los gráficos solo a título informativo.





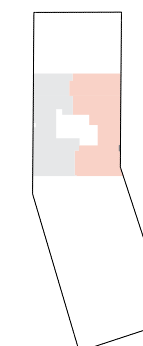
NIVEL 11		UNIDAD 1103
Área privada	65.2 m <sup>2</sup>	
Área terraza	6.30 m <sup>2</sup>	
Área común	8.60 m <sup>2</sup>	
Área total	80.1 m <sup>2</sup>	
Área jardín	0.00 m <sup>2</sup>	

El área privada incluye el 100% de los espacios interiores, muros exteriores, muros interiores, y muros separativos de áreas comunes, el 50% de muros separativos entre unidades y el 100% de ductos internos de la unidad.

Se incluyen también los metrajes de las terrazas principales, y de servicio. El área privada no corresponde el área según plano de mensura. Las áreas comunes corresponden al porcentaje de palier en relación proporcional al área privada de cada apartamento que accede por el mismo.

Las dimensiones y contenidos corresponden al permiso municipal y están sujetas a posibles variaciones. La empresa podrá realizar variaciones sin notificación previa de orden estético, funcional o reglamentario, tanto de espacios comunes o propios, siempre dentro de lo estipulado por las normativas vigentes. El equipamiento es indicativo y se representa en los gráficos solo a título informativo.





#### UNIDAD TRANSFORMABLE

NIVEL 12	UNIDAD 1201
Área privada	54.0 m <sup>2</sup>
Área terraza	19.6 m <sup>2</sup>
Área común	7.00 m <sup>2</sup>
Área total	80.6 m <sup>2</sup>
Área jardín	0.00 m <sup>2</sup>

El área privada incluye el 100% de los espacios interiores, muros exteriores, muros interiores, y muros separativos de áreas comunes, el 50% de muros separativos entre unidades y el 100% de ductos internos de la unidad.

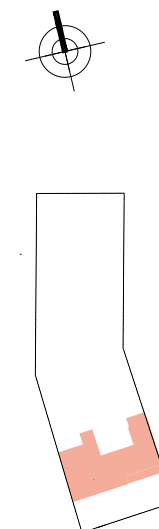
Se incluyen también los metrajes de las terrazas principales, y de servicio. El área privada no corresponde el área según plano de mensura. Las áreas comunes corresponden al porcentaje de palier en relación proporcional al área privada de cada apartamento que accede por el mismo.

Las dimensiones y contenidos corresponden al permiso municipal y están sujetas a posibles variaciones. La empresa podrá realizar variaciones sin notificación previa de orden estético, funcional o reglamentario, tanto de espacios comunes o propios, siempre dentro de lo estipulado por las normativas vigentes. El equipamiento es indicativo y se representa en los gráficos solo a título informativo.

# TORRE B

---

ACCESO SORIANO



UNIDAD TRANSFORMABLE

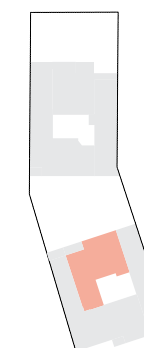
NIVEL 1	UNIDAD 101B
Área privada	75.9 m <sup>2</sup>
Área terraza	7.70 m <sup>2</sup>
Área común	5.40 m <sup>2</sup>
Área total	89.0 m <sup>2</sup>
Área jardín	0.00 m <sup>2</sup>

El área privada incluye el 100% de los espacios interiores, muros exteriores, muros interiores, y muros separativos de áreas comunes, el 50% de muros separativos entre unidades y el 100% de ductos internos de la unidad.

Se incluyen también los metrajes de las terrazas principales, y de servicio. El área privada no corresponde el área según plano de mensura. Las áreas comunes corresponden al porcentaje de palier en relación proporcional al área privada de cada apartamento que accede por el mismo.

Las dimensiones y contenidos corresponden al permiso municipal y están sujetas a posibles variaciones. La empresa podrá realizar variaciones sin notificación previa de orden estético, funcional o reglamentario, tanto de espacios comunes o propios, siempre dentro de lo estipulado por las normativas vigentes. El equipamiento es indicativo y se representa en los gráficos solo a título informativo.





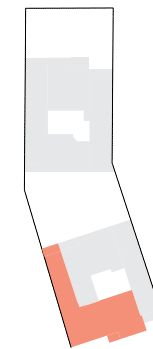
NIVEL 2 A 9	UNIDAD 201-901B
Área privada	47.4 m <sup>2</sup>
Área terraza	2.80 m <sup>2</sup>
Área común	4.70 m <sup>2</sup>
Área total	54.9 m <sup>2</sup>
Área jardín	0.00 m <sup>2</sup>

El área privada incluye el 100% de los espacios interiores, muros exteriores, muros interiores, y muros separativos de áreas comunes, el 50% de muros separativos entre unidades y el 100% de ductos internos de la unidad.

Se incluyen también los metrajes de las terrazas principales, y de servicio. El área privada no corresponde el área según plano de mensura. Las áreas comunes corresponden al porcentaje de palier en relación proporcional al área privada de cada apartamento que accede por el mismo.

Las dimensiones y contenidos corresponden al permiso municipal y están sujetas a posibles variaciones. La empresa podrá realizar variaciones sin notificación previa de orden estético, funcional o reglamentario, tanto de espacios comunes o propios, siempre dentro de lo estipulado por las normativas vigentes. El equipamiento es indicativo y se representa en los gráficos solo a título informativo.



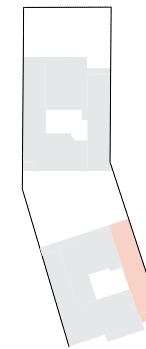


NIVEL 2 A 9		UNIDAD 202-902B
Área privada	—————	69.5 m2
Área terraza	—————	4.10 m2
Área común	—————	6.90 m2
Área total	—————	80.5 m2
Área jardín	—————	0.00 m2

El área privada incluye el 100% de los espacios interiores, muros exteriores, muros interiores, y muros separativos de áreas comunes, el 50% de muros separativos entre unidades y el 100% de ductos internos de la unidad.

Se incluyen también los metrajes de las terrazas principales, y de servicio. El área privada no corresponde el área según plano de mensura. Las áreas comunes corresponden al porcentaje de palier en relación proporcional al área privada de cada apartamento que accede por el mismo.

Las dimensiones y contenidos corresponden al permiso municipal y están sujetas a posibles variaciones. La empresa podrá realizar variaciones sin notificación previa de orden estético, funcional o reglamentario, tanto de espacios comunes o propios, siempre dentro de lo estipulado por las normativas vigentes. El equipamiento es indicativo y se representa en los gráficos solo a título informativo.



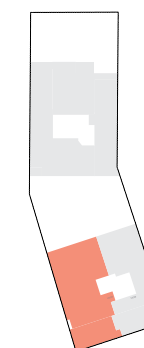
NIVEL 2 A 9		UNIDAD 203-903B
Área privada	—————	34.5 m <sup>2</sup>
Área terraza	—————	2.80 m <sup>2</sup>
Área común	—————	3.40 m <sup>2</sup>
Área total	—————	40.7 m <sup>2</sup>
Área jardín	—————	0.00 m <sup>2</sup>

El área privada incluye el 100% de los espacios interiores, muros exteriores, muros interiores, y muros separativos de áreas comunes, el 50% de muros separativos entre unidades y el 100% de ductos internos de la unidad.

Se incluyen también los metrajes de las terrazas principales, y de servicio. El área privada no corresponde el área según plano de mensura. Las áreas comunes corresponden al porcentaje de palier en relación proporcional al área privada de cada apartamento que accede por el mismo.

Las dimensiones y contenidos corresponden al permiso municipal y están sujetas a posibles variaciones. La empresa podrá realizar variaciones sin notificación previa de orden estético, funcional o reglamentario, tanto de espacios comunes o propios, siempre dentro de lo estipulado por las normativas vigentes. El equipamiento es indicativo y se representa en los gráficos solo a título informativo.





NIVEL 10		UNIDAD 1001B
Área privada	68.2 m <sup>2</sup>	
Área terraza	17.9 m <sup>2</sup>	
Área común	8.60 m <sup>2</sup>	
Área total	94.7 m <sup>2</sup>	
Área jardín	0.00 m <sup>2</sup>	

El área privada incluye el 100% de los espacios interiores, muros exteriores, muros interiores, y muros separativos de áreas comunes, el 50% de muros separativos entre unidades y el 100% de ductos internos de la unidad.

Se incluyen también los metrajes de las terrazas principales, y de servicio. El área privada no corresponde el área según plano de mensura. Las áreas comunes corresponden al porcentaje de palier en relación proporcional al área privada de cada apartamento que accede por el mismo.

Las dimensiones y contenidos corresponden al permiso municipal y están sujetas a posibles variaciones. La empresa podrá realizar variaciones sin notificación previa de orden estético, funcional o reglamentario, tanto de espacios comunes o propios, siempre dentro de lo estipulado por las normativas vigentes. El equipamiento es indicativo y se representa en los gráficos solo a título informativo.



NIVEL 10		UNIDAD 1002B
Área privada	—————	51.4 m <sup>2</sup>
Área terraza	—————	19.7m <sup>2</sup>
Área común	—————	6.50 m <sup>2</sup>
Área total	—————	77.6 m <sup>2</sup>
Área jardín	—————	0.00 m <sup>2</sup>

El área privada incluye el 100% de los espacios interiores, muros exteriores, muros interiores, y muros separativos de áreas comunes, el 50% de muros separativos entre unidades y el 100% de ductos internos de la unidad.

Se incluyen también los metrajes de las terrazas principales, y de servicio. El área privada no corresponde el área según plano de mensura. Las áreas comunes corresponden al porcentaje de palier en relación proporcional al área privada de cada apartamento que accede por el mismo.

Las dimensiones y contenidos corresponden al permiso municipal y están sujetas a posibles variaciones. La empresa podrá realizar variaciones sin notificación previa de orden estético, funcional o reglamentario, tanto de espacios comunes o propios, siempre dentro de lo estipulado por las normativas vigentes. El equipamiento es indicativo y se representa en los gráficos solo a título informativo.