

PROVINCIA DE BUENOS AIRES
 MINISTERIO DE HACIENDA, ECONOMÍA Y PREVISIÓN
 DIRECCION GENERAL DE RENTAS

CATASTRO PARCELARIO

135 - TUZANGÜO

PARTIDO

~~MORON~~

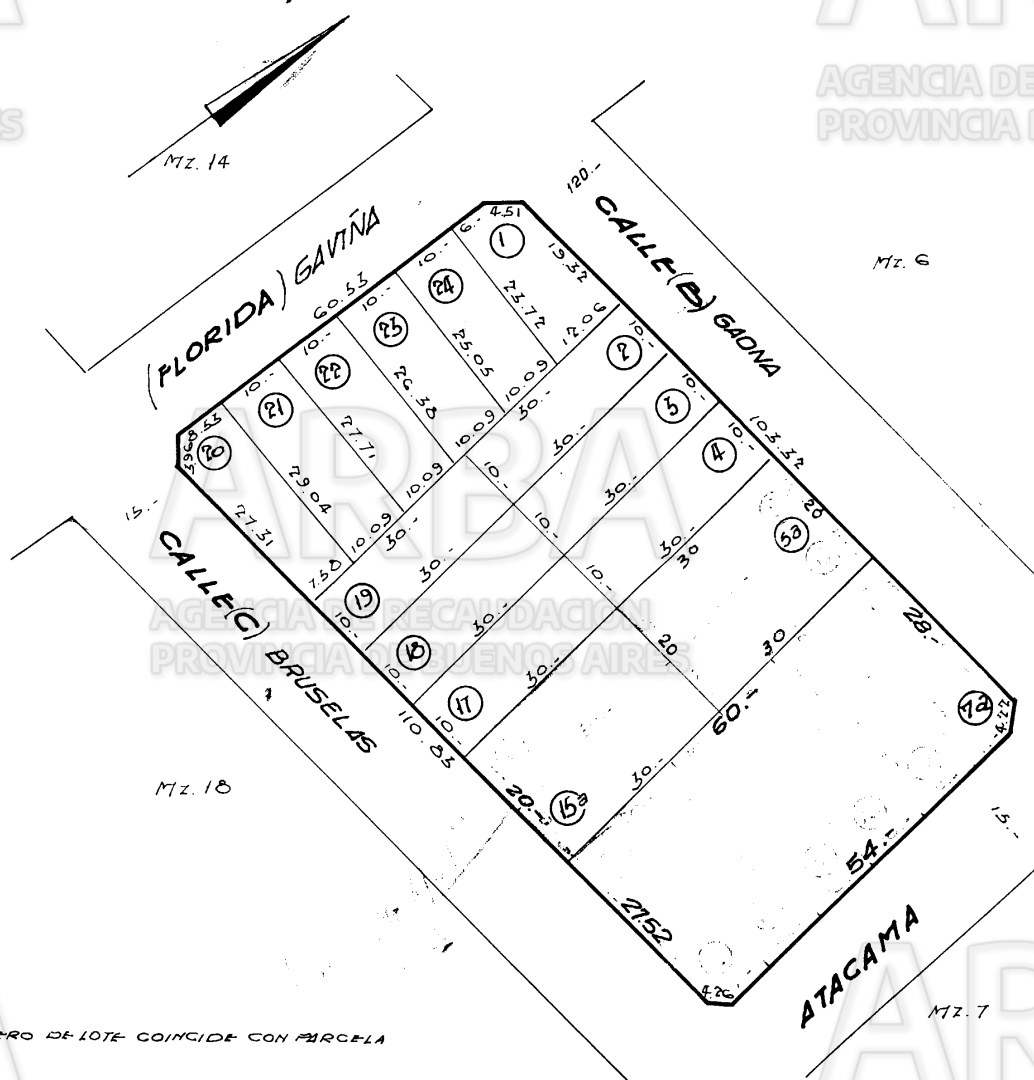
UBICACION **CASTELAR**

TITULO CATASTRO

ESTAD. INCL. **V**
 SECC. SACC. **K**
 CHAC. FIAC.
 QUINT. QUINT.
 FRACC. FRACC.
 MANZ. MANZ. **15**

SUPERFICIES

Parcela	SUP.	Parcela	SUP.	Parcela	SUP.
1	236.85	16	300		
2	300	17			
3		18			
4		19			
5		20	277.83		
6		21	283.75		
7	200	22	270.45		
8	205.10	23	257.15		
9	200.80	24	243.85		
10	300	7a	1836.60		
11	307.20	5a	600.00		
12	206.40	15a	600.		
13	201.10				
14	200				
15	300				



NUMERO DE LOTE COINCIDE CON PARCELA

CALLES	SERVICIOS SANITARIOS				AFIRMADOS	MEJORAS	MUNICIPALES
	AGUA	FECHA	CLOA.	FECHA			

PLANTAS ADICIONALES
 101-530-53
 PLANTAS ADICIONALES
 101-153-87 (P7a)
 101-192-88 (p 5a)
 101-191-88 (P15a)

ESCALA 1:750

001761

NOMENCLATURA

Cir. 5

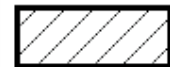
Sec. K

Ch.

Qt.

Fr.

Mz. 15



Parcela baldia segun catastro

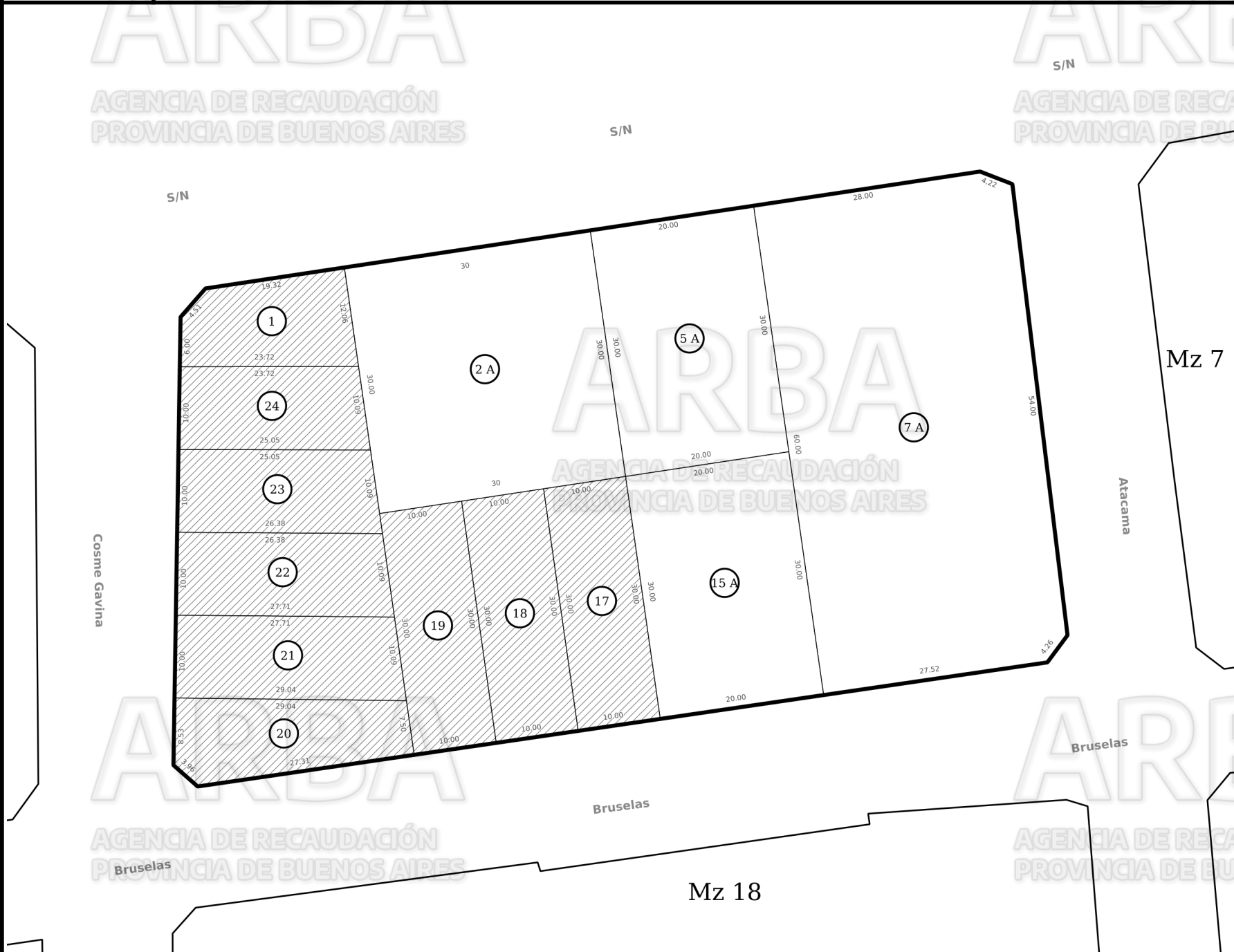
ARBA
AGENCIA DE RECAUDACIÓN
PROVINCIA DE BUENOS AIRES

ARBA
AGENCIA DE RECAUDACIÓN
PROVINCIA DE BUENOS AIRES

ARBA
AGENCIA DE RECAUDACIÓN
PROVINCIA DE BUENOS AIRES

ARBA
AGENCIA DE RECAUDACIÓN
PROVINCIA DE BUENOS AIRES

ARBA
AGENCIA DE RECAUDACIÓN
PROVINCIA DE BUENOS AIRES



Mz 7

Atacama

Bruselas

Bruselas

Mz 18