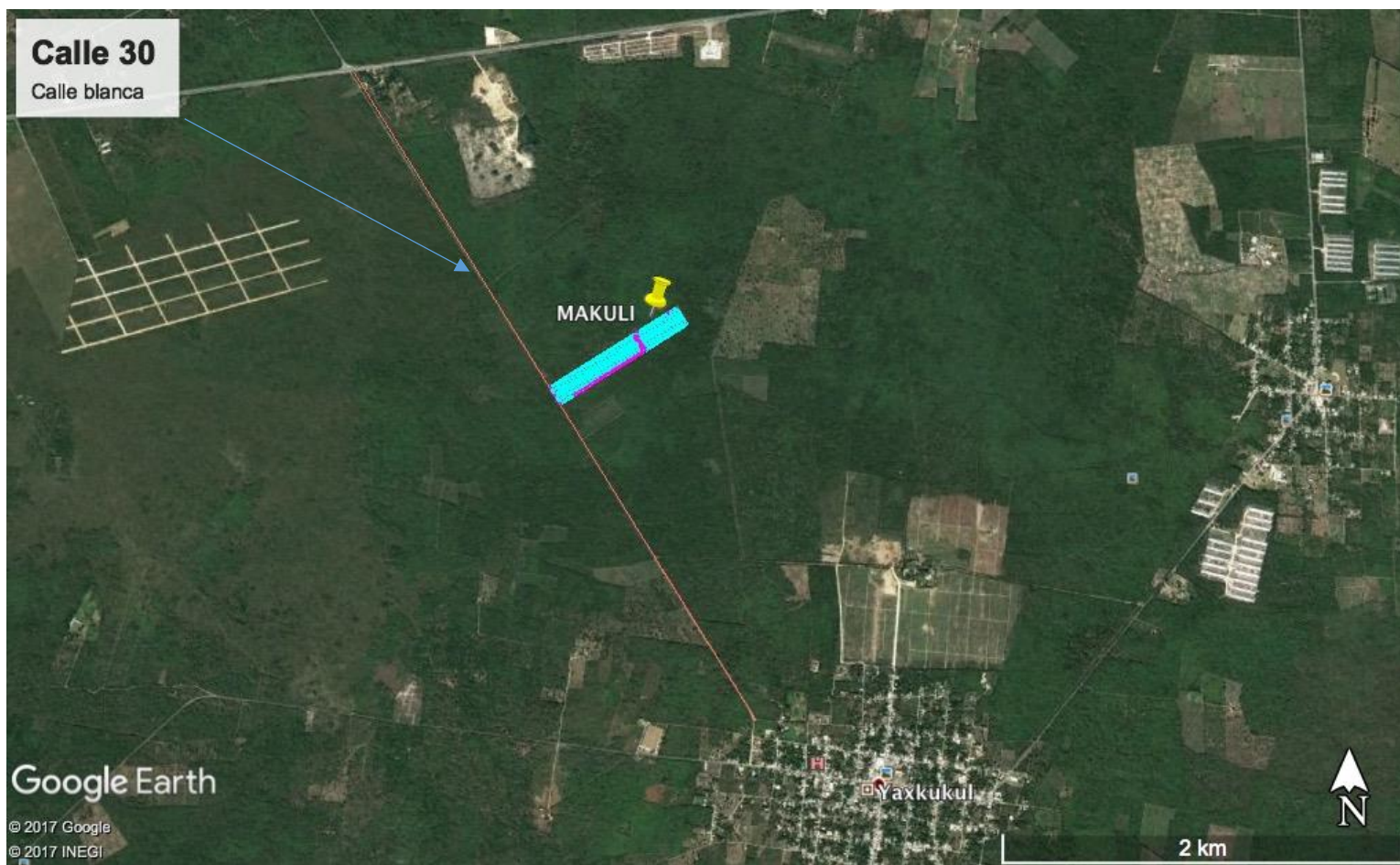




CARACTERÍSTICAS

- Tres bloques de 24 lotes cada uno. En total 72 lotes semi-urbanizados. (Solar rústico)
- Propiedad privada.
- Escritura a valor catastral. Costo \$6,000
- Cuenta con acceso por calle blanca justo antes de entrar al poblado de Yaxkukul. Aparece como Calle 30 y es acceso del poblado de Yaxkukul a la Carretera a Motúl.
- Dividido por mojoneras.
- Entrada de henequenes



PRECIO

- Precio por m2 a 12 meses de \$124.2
- Precio por m2 a 18 meses de \$130.73
- Precio de CONTADO → **\$100,000**

- Medidas 20 x 43 → 902.62m2 (Bloque A y B)
- Bloque C → 897.18m2 debido a que cruza una calle la cual ya estaba marcada desde antes de hacer el desarrollo.

- Enganche de \$10,000
- Financiamiento a 12 meses (mensualidades de \$8,510)
- Financiamiento a 18 meses (mensualidades de \$6,000)

UBICACIÓN

- A 10 minutos de Mérida. A 2km de Yaxkukul.
- Se sale por la glorieta de la salida a Motúl y se toma la desviación en el entronque Conkal-Yaxkukul hacia Yaxkukul. Otro camino de acceso es por la carretera a Motúl, frente a Mocochá.
- La calle de acceso es calle blanca, sin embargo, siendo acceso del poblado a la carretera a Motúl es una calle con mucho movimiento.

ALREDEDORES

- Cielo Norte \$180 m2
- Carretera a Motúl.
- Puerta Norte \$200
- Los Cardenales \$180
- Azaleas \$180