





“ ”

*Temozón Village está diseñado para hacer un uso inteligente y racional de los espacios y los recursos, creando un entorno más seguro, sano, eficiente y sustentable para sus residentes.*

ÁLVARO PONCE ESPEJO

---

ARQUITECTO



**DONDE EL ESPACIO MÁS  
IMPORTANTE ES PARA TI  
Y LOS TUYOS.**





# 2,000 M<sup>2</sup> DE SUPERFICIE EN AMENIDADES

Un desarrollo privado de tan sólo 24 residencias, fundamentado en el concepto de **Eficiencia Arquitectónica**, que integra el diseño y el urbanismo sustentable para lograr la optimización de los espacios de manera inteligente y garantizar un estilo de vida armónico, de mayor calidad y donde todo el espacio es para ti.



# ESTACIONAMIENTO SUBTERRÁNEO

UNA DECLARACIÓN DE PRINCIPIOS

- PÁGINA 8 -

- PÁGINA 9 -

Nada expresa mejor la visión arquitectónica de **Temozón Village** que su estacionamiento subterráneo, desde el cual podrás acceder directamente al interior de tu residencia.

Al tener tus vehículos protegidos y en resguardo, las viviendas se expanden, las áreas comunes se convierten en una gran zona de juego, relajamiento y convivencia libre de ruido, tránsito y contaminación. ¡Sólo imagínalo!



# AMENIDADES QUE SORPRENDEN

PARQUE CENTRAL + GIMNASIO + ÁREA DE JUEGOS INFANTILES  
+ COWORKING + TERRAZAS + SENDEROS



PÁGINA 10

[www.temozonvillage.com.mx](http://www.temozonvillage.com.mx)



PÁGINA 11

## CON SÓLO ABRIR TU PUERTA

Las *amenities* de **Temozón Village** responden a nuevos estilos de vida, más centrados en la familia, la salud, las mascotas, los amigos, el trabajo desde casa y la convivencia entre vecinos, lo cual crea un sentido de comunidad.

[www.temozonvillage.mx](http://www.temozonvillage.mx)



## ADEMÁS CONTARÁS CON

- Caseta de control de acceso
- Vigilancia 24 horas
- Barda perimetral
- Cámaras de seguridad
- WiFi en áreas comunes



- PÁGINA 12 -



- PÁGINA 13 -

## ÁREA DE COWORKING





# RESIDENCIAS

DISEÑO QUE RESPONDE A NUEVOS ESTILOS DE VIDA



# RESIDENCIA CIMA

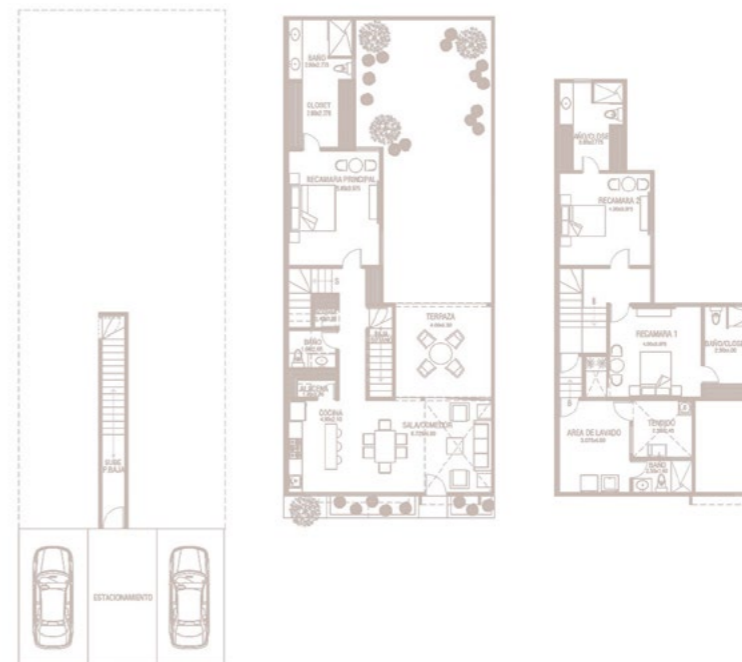


## CARACTERÍSTICAS

- Estacionamiento para 3 autos.
- Sala, comedor y baño para visitas.
- Cocina integral completa: meseta de granito, horno, campana y microondas.
- Recámara principal con baño y clóset vestidor.
- 2 Recámaras con baño y clóset vestidor totalmente equipados.
- Cuarto de servicio con baño.
- Canceles de baño en cristal templado.
- Preparación para A/A.
- Piscina opcional.

PLANO

278 m<sup>2</sup>  
CONSTRUCCIÓN



Escanea el código  
para conocer más  
de la residencia.









# RESIDENCIA LOMA

- PÁGINA 20 -

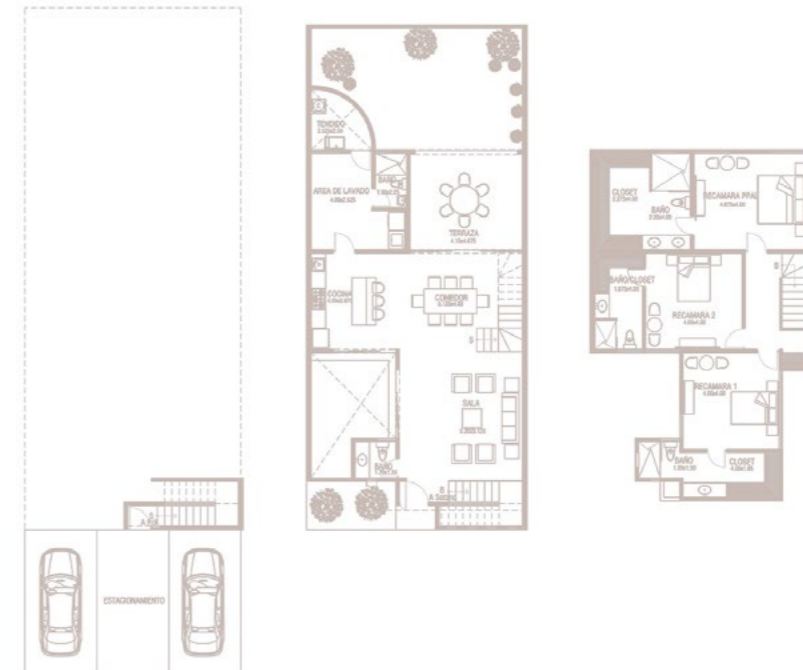


## CARACTERÍSTICAS

- Estacionamiento para 3 autos.
- Sala, comedor y baño para visitas.
- Cocina integral completa: meseta de granito, horno, campana y microondas.
- Cuarto de servicio con baño.
- 3 Recámaras con baño y clóset vestidor totalmente equipados.
- Canceles de baño en cristal templado.
- Preparación para A/A.
- Piscina opcional.

PLANO

275 m<sup>2</sup>  
CONSTRUCCIÓN

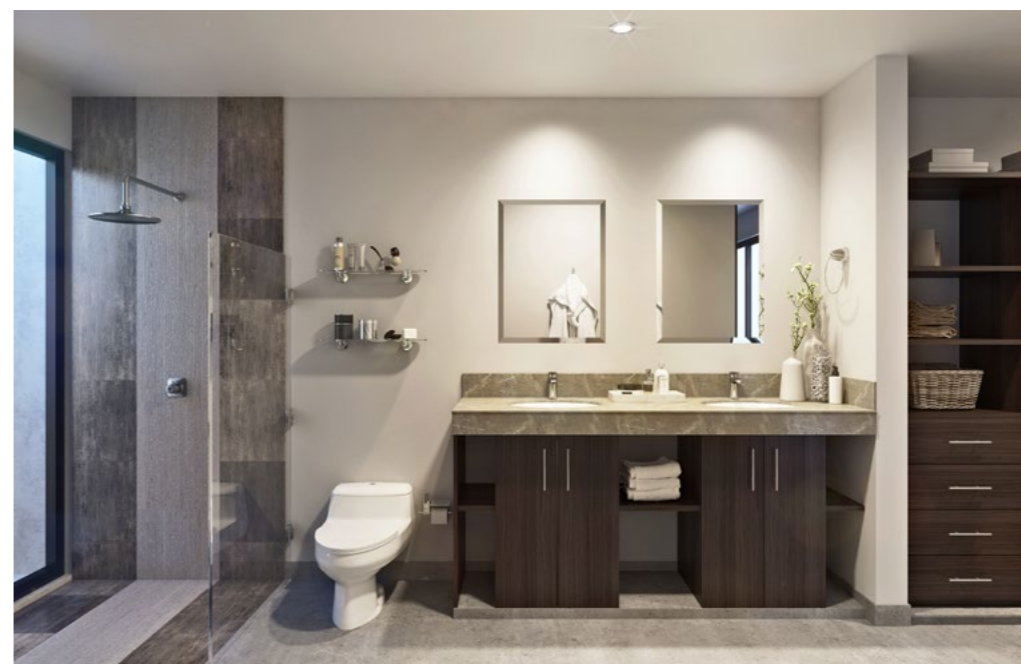


Escanea el código  
para conocer más  
de la residencia.



- PÁGINA 21 -







# RESIDENCIA DUNA



PÁGINA 24 -

[www.temozonvillage.com.mx](http://www.temozonvillage.com.mx)

## CARACTERÍSTICAS

- Estacionamiento para 2 autos.
- Sala, comedor y baño para visitas.
- Cocina integral completa: meseta de granito, horno, campana y microondas .
- Cuarto de servicio con baño.
- 2 Recámaras con baño y clóset vestidor totalmente equipados.
- Canceles de baño en cristal templado.
- Preparación para A/A.
- Balcón.

PLANO

205 m<sup>2</sup>  
CONSTRUCCIÓN



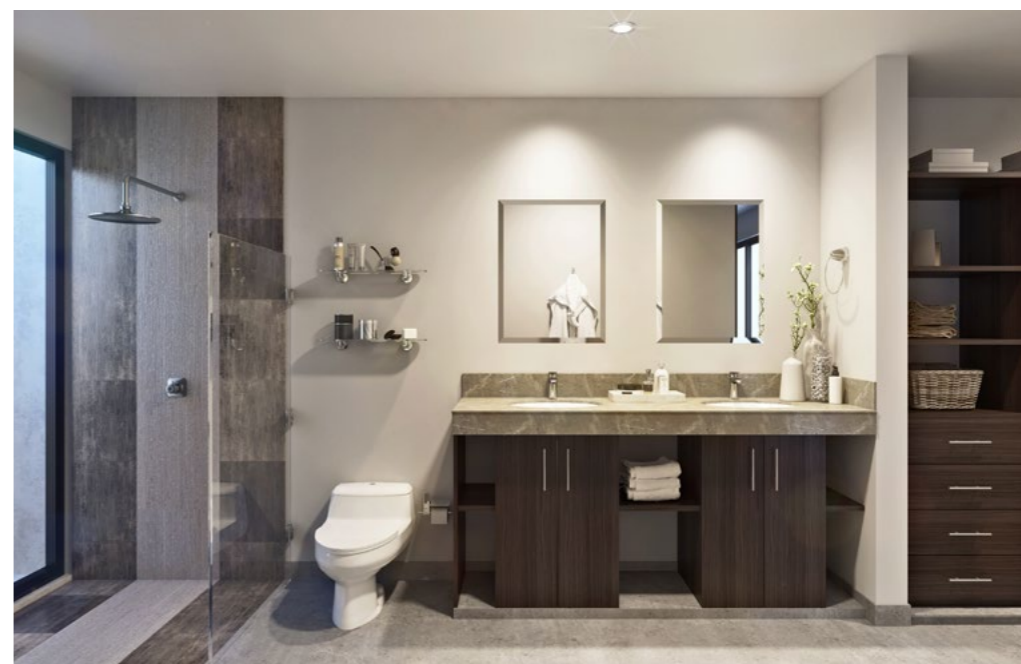
- PÁGINA 25 -

Escanea el código para conocer más de la residencia.



[www.temozonvillage.mx](http://www.temozonvillage.mx)







# LO MEJOR DE MÉRIDA, EN MINUTOS

VIVIRÁS RODEADO DE LO QUE MÁS TE GUSTA

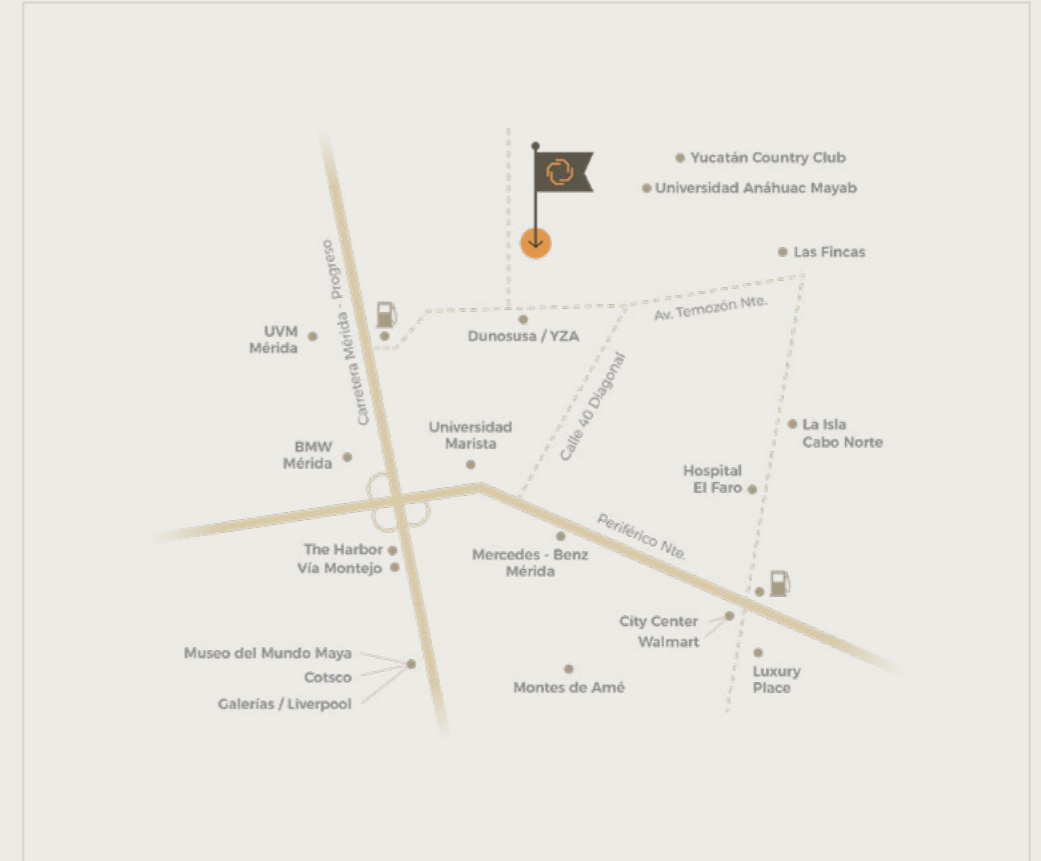


- PÁGINA 28 -

Diferentes vías de acceso lo comunican rápidamente con las mejores centros comerciales, restaurantes, hospitales, escuelas e instituciones educativas del más alto nivel.



[www.temozonvillage.mx](http://www.temozonvillage.mx)



- PÁGINA 29 -

**Temozón Village** posee una ubicación privilegiada en el corazón de Temozón, al norte de la ciudad de Mérida.

[www.temozonvillage.mx](http://www.temozonvillage.mx)



Un proyecto de:



MÁS DE 35 AÑOS REDEFINIENDO EL ESTILO DE VIDA DE  
LAS FAMILIAS DEL SURESTE MEXICANO.

A lo largo de los últimos 35 años, **Pilsa Desarrollos** ha concebido, construido y comercializado proyectos inmobiliarios emblemáticos que han redefinido el contexto urbano en Mérida y otras ciudades del Sureste de México. Un claro ejemplo de ello es haber sido los primeros en introducir, en **Xaman Kab**, el concepto de régimen de condominio para un desarrollo horizontal de vivienda en Mérida.

Conoce más en:

[www.pilsadesarrollos.mx](http://www.pilsadesarrollos.mx)



*Las imágenes presentadas en este documento son meramente ilustrativas y susceptibles de ser revisadas y modificadas a criterio del desarrollador.*



