



## Casona

### CIUDAD VIEJA

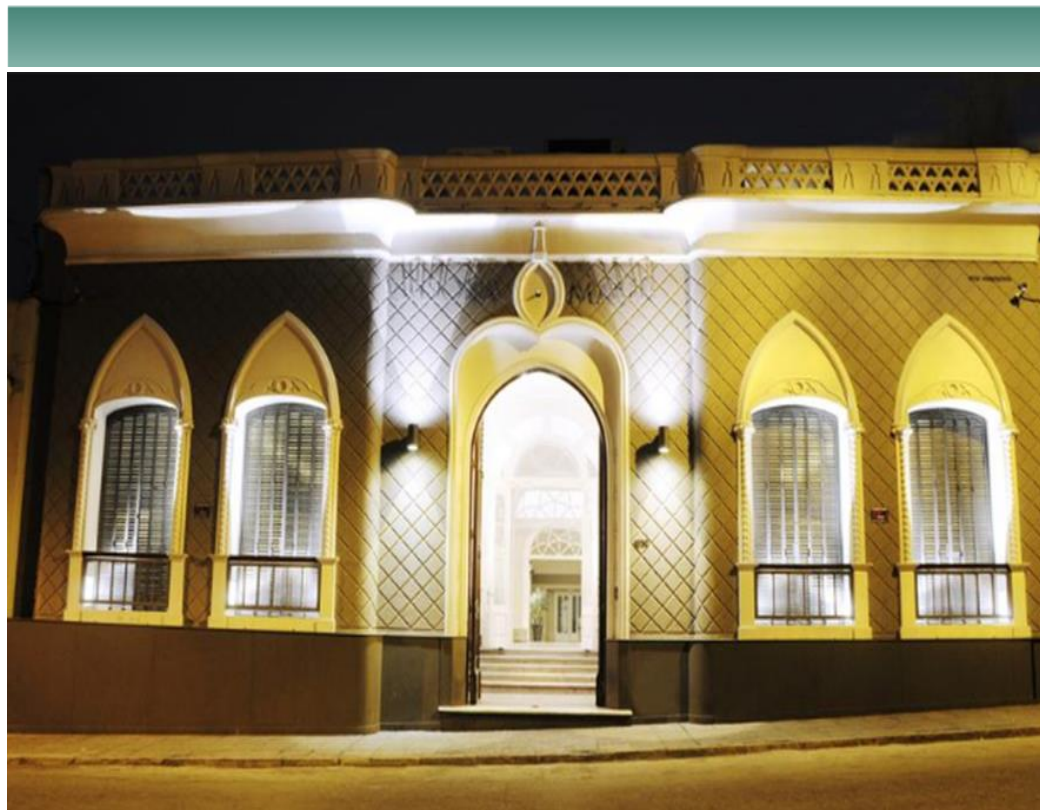
2.200 m<sup>2</sup>

PARKING PRIVADO

## ALQUILER

### USD 15.000

CONSULTAR POR VENTA



## EMBLEMÁTICA CASONA DE EPOCA EN EL CASCO HISTÓRICO DE CIUDAD VIEJA

IDEAL: CENTRO DE ENSEÑANZA, EMPRESAS, OFICINAS, COWORKING, CENTRO CULTURAL

Ubicación

Juan Carlos Gómez

Área Terreno

1.182 m<sup>2</sup>

Área Construida

2.200 m<sup>2</sup>

Área Construible

7.000 m<sup>2</sup>

Protección Patrimonial

Grado 3

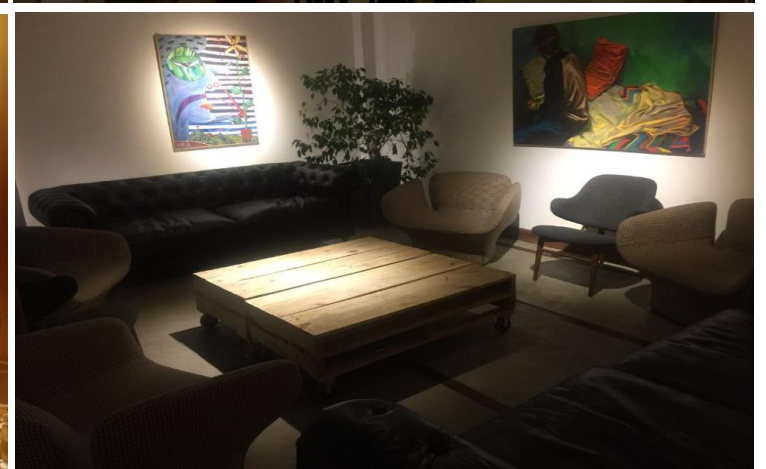
### Características

**Edificio histórico** del año 1870 (perteneciente al Vizconde y Barón de Mauá) con fuerte protección patrimonial, cuidadosamente reciclado y mantenido. **Amplios salones** divisibles en menor metraje. **Planta intermedia y superior:** amplias áreas para potenciales m<sup>2</sup> como salones, salas de reuniones, talleres. **Amplio Hall** central con pisos originales, con estufa de época y claraboya corrediza. Servicios higiénicos nuevos en Planta Baja y en la **Cava del Subsuelo** (mujeres, hombres y personas con capacidades reducidas). Aire Acondicionado Central en el Hall y en todas las salas. Sistema acústico de audio e iluminación en todas las salas. Circuito cerrado de cámaras de seguridad. Sistema de alarma con servicio de respuesta y videovigilancia remota (Prosegur). Sistema hidráulico de prevención, detección y extinción de incendio en todo el edificio. Áreas generosas de **cocina, antecocina y comedor**. Habilitación Municipal Vigente para albergar 600 personas en forma simultánea. Habilitación de Bomberos hasta el año 2024. Seguro integral de incendios y por responsabilidad civil (SURA Seguros). Terraza: existe un proyecto para instalar un deck de madera con parrillero y generar un espacio al aire libre de 400m<sup>2</sup>. Ascensor: sin inconvenientes para su instalación. **Parking techado** de 400m<sup>2</sup> para 20 vehículos (entrada independiente por la calle Piedras): posible destino como gimnasio o patio techado para actividades variadas y de esparcimiento.

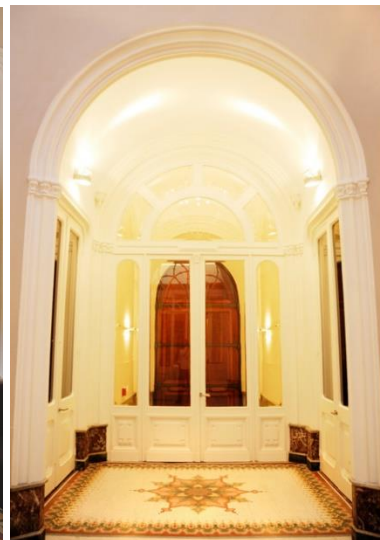


Seguinos en





**Leclat**  
EMPRESAS



**Leclat**  
EMPRESARIOS